



Análisis de las Tendencias de Solicitudes,
Admisiones y Matrícula de los Estudiantes
Procedentes de Escuela Superior (NIES)
2000-2005

Oficina de Avalúo e Investigación Institucional

preparado por Prof. Irmannette Torres-Lugo, Directora

Contenido

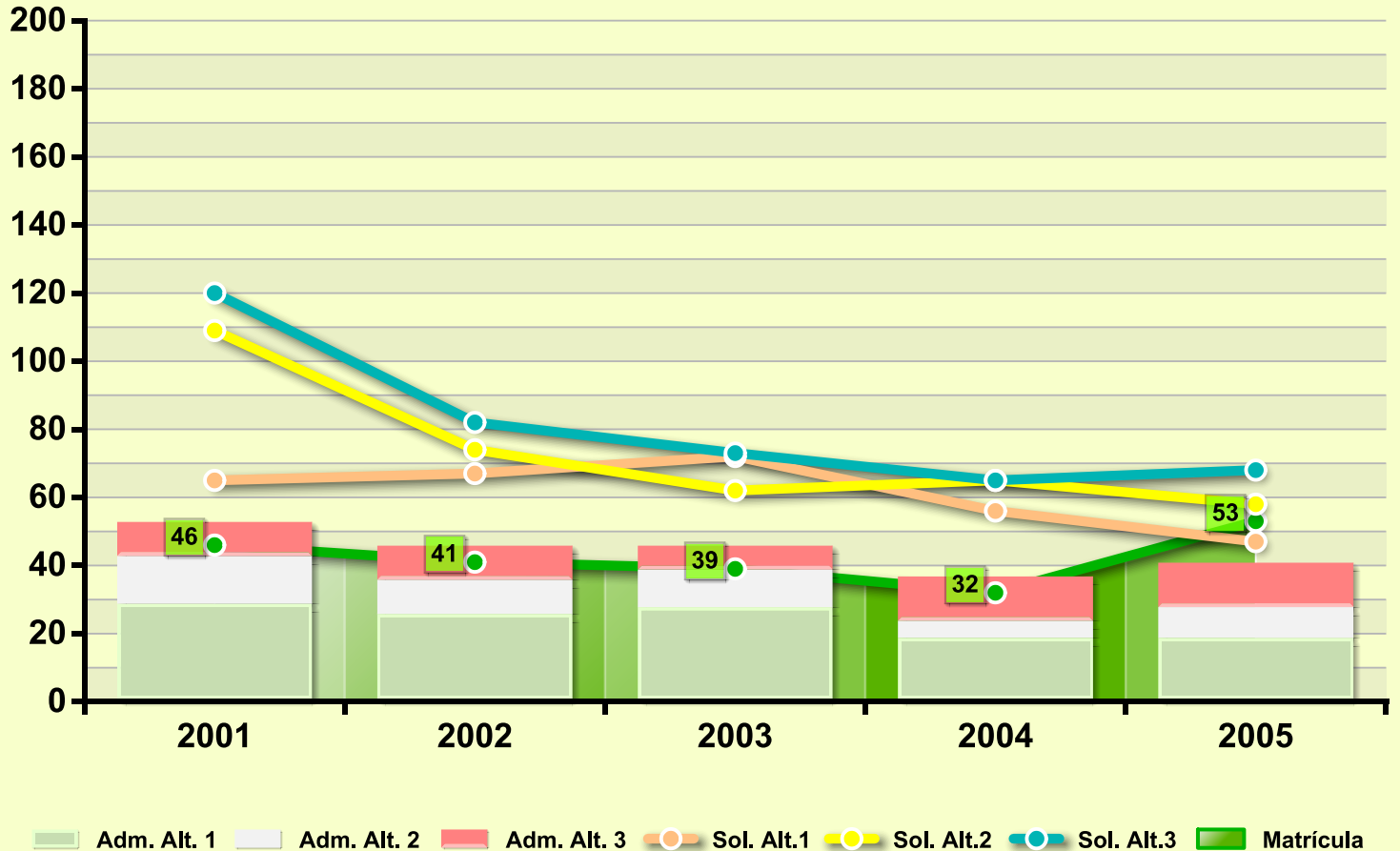
- Introducción y Notas Generales de las Gráficas
- Total de Solicitudes en Primera Alternativa por Área
- Total de Admisiones por Área
- Solicitudes, Admisiones y Matrícula por Programa
 - *Administración de Empresas*
 - Programa General en Administración de Empresas
 - Administración de Oficinas
 - Contabilidad
 - Gerencia
 - Sistemas de Oficina
 - GA en Tecnología y Administración de Oficinas
 - *Ciencias*
 - Programa General en Ciencias Naturales
 - Biología
 - Matemáticas
 - Química
 - *Educación Elemental*
 - Ciencias Naturales
 - Educación Especial
 - Español
 - Estudios Sociales
 - Inglés
 - Matemáticas
 - *Educación Superior*
 - Ciencias Naturales
 - Ciencias Sociales
 - Educación Física
 - Español
 - Historia
 - Inglés
 - Matemáticas
 - *Artes*
 - Programa General en Ciencias Sociales
 - Economía
 - Psicología
 - Psicología y Salud Mental de la Comunidad
 - Sociología
 - Estudios Hispánicos
 - Inglés
 - Programa General en Humanidades
 - Historia

Introducción & Notas Generales de las Gráficas

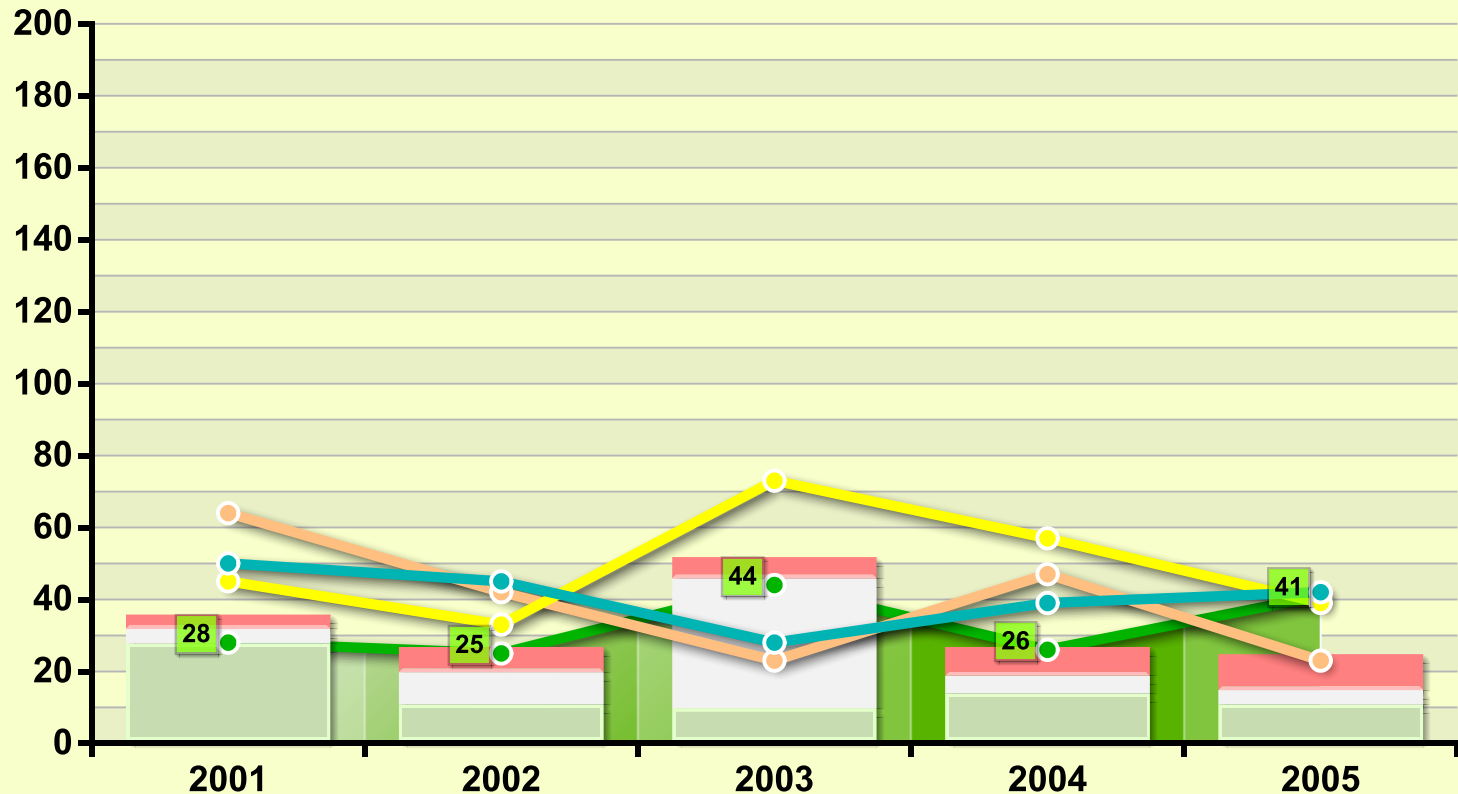
A continuación se presentan, gráficamente, las tendencias de las solicitudes, admisiones y matrícula de los estudiantes de nuevo ingreso procedentes de Escuela Superior (NIES) para la Universidad de Puerto Rico en Cayey (UPRC) entre 2001-2005.

- Los datos utilizados para estos análisis corresponden a aquellos divulgados por la Oficina de Admisiones de la UPRC respecto a las solicitudes y admisiones en primera, segunda y tercera alternativa.
- No se cuenta con los datos del 2006 dado a los contratiempos confrontados en la Administración Central de la UPR a raíz de la migración del sistema de admisiones a la nueva plataforma de Oracle.
- Las admisiones y la matrícula por programa de estudio se ven afectadas por el IGS mínimo y el cupo establecido para cada programa de estudio. No obstante, la cantidad de solicitudes son de utilidad para evaluar la demanda por cada programa de estudio, en particular las solicitudes en Primera Alternativa.
- Los datos de matrícula incluidos en estas gráficas son totales.
- Para el 2005 no hubo admisiones en el programa de Economía, dado que el mismo fue puesto en Moratoria mediante la Certificación Número 79 (2003-04) del Senado Académico .
- Cada gráfica cuenta con una escala vertical (i.e., “y”) máxima de 200, con el fin de mantener una escala comparativa uniforme entre todos los programas de estudio.
- La Oficina de Avalúo e Investigación Institucional (OAI) se encuentra estructurando la base de datos de todos los solicitantes a la UPRC en cualquiera de las tres alternativas de admisión, con la intención de poder realizar estudios más extensos sobre la demanda por los programas académicos de la UPRC.
- De interesar los datos utilizados para este análisis, por favor complete nuestra solicitud de información electrónica, la cual podrá acceder en <http://www.cayey.upr.edu/solicitud-de-informacion>.

Tendencias Solicitantes, Admisiones y Matrícula - Adm. Empresas General

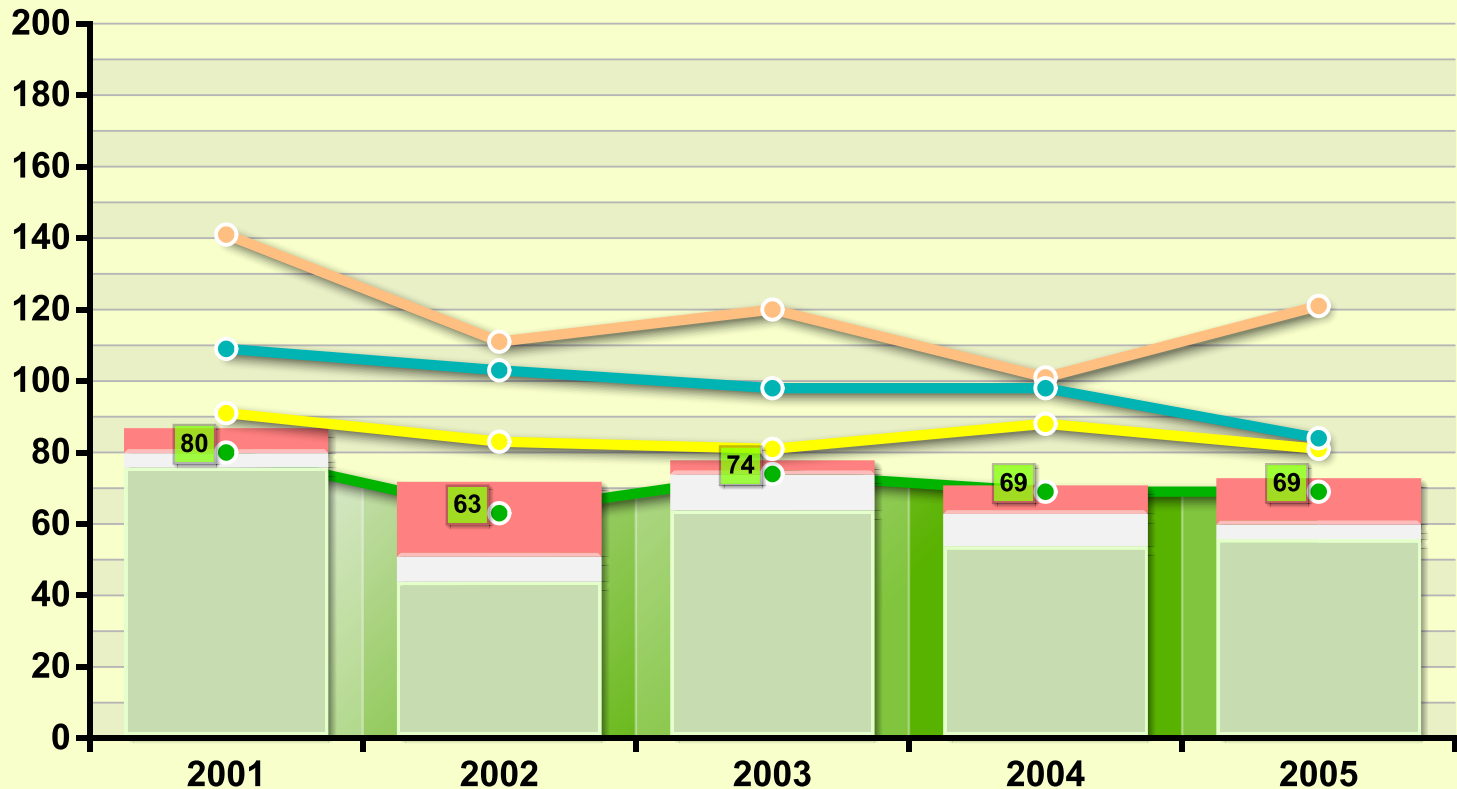


Tendencias de Solicitantes, Admisiones y Matrícula - Administración de Oficinas



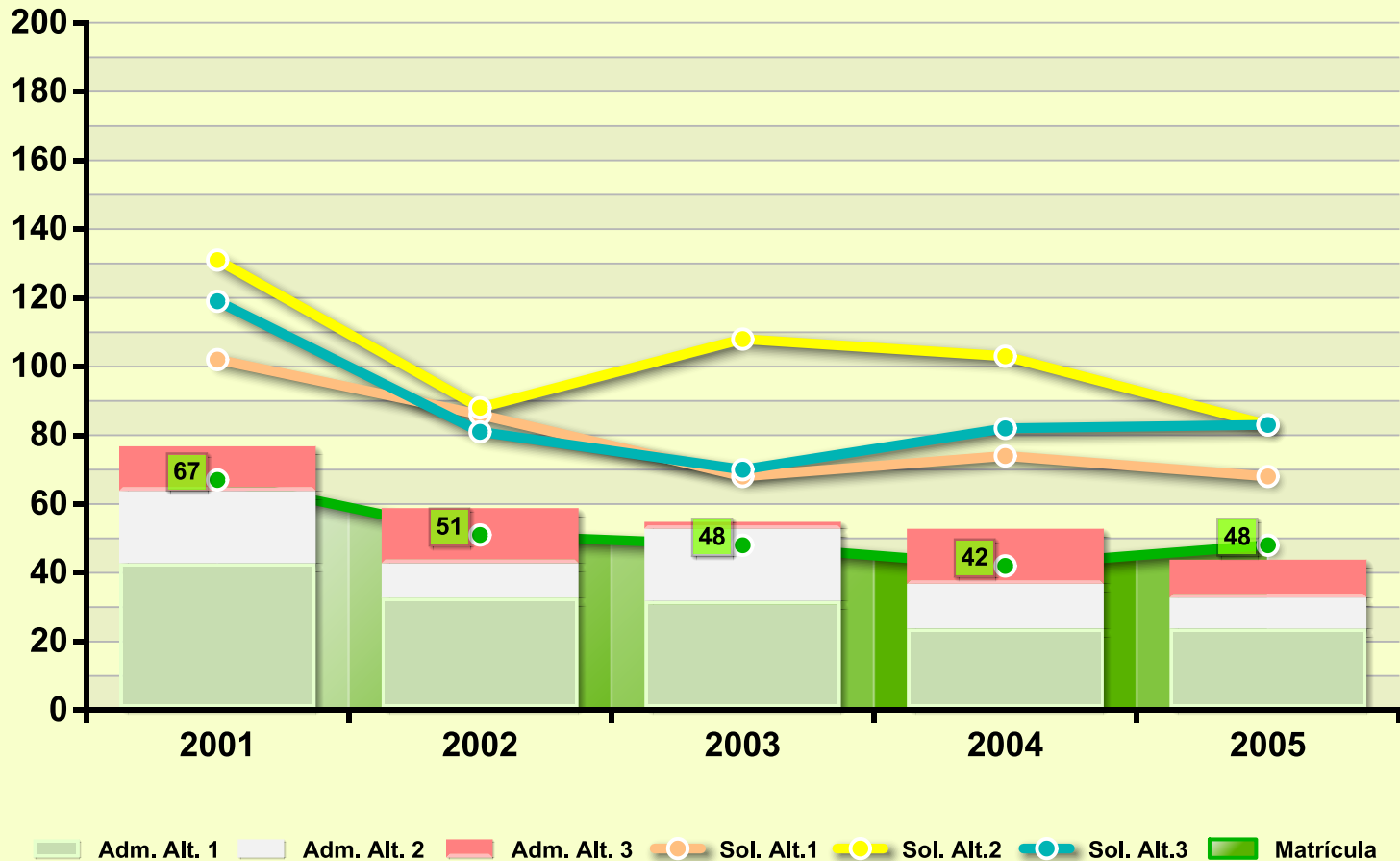
Adm. Alt. 1 Adm. Alt. 2 Adm. Alt. 3 Sol. Alt.1 Sol. Alt.2 Sol. Alt.3 Matrícula

Tendencias Solicitantes, Admisiones y Matrícula - Contabilidad

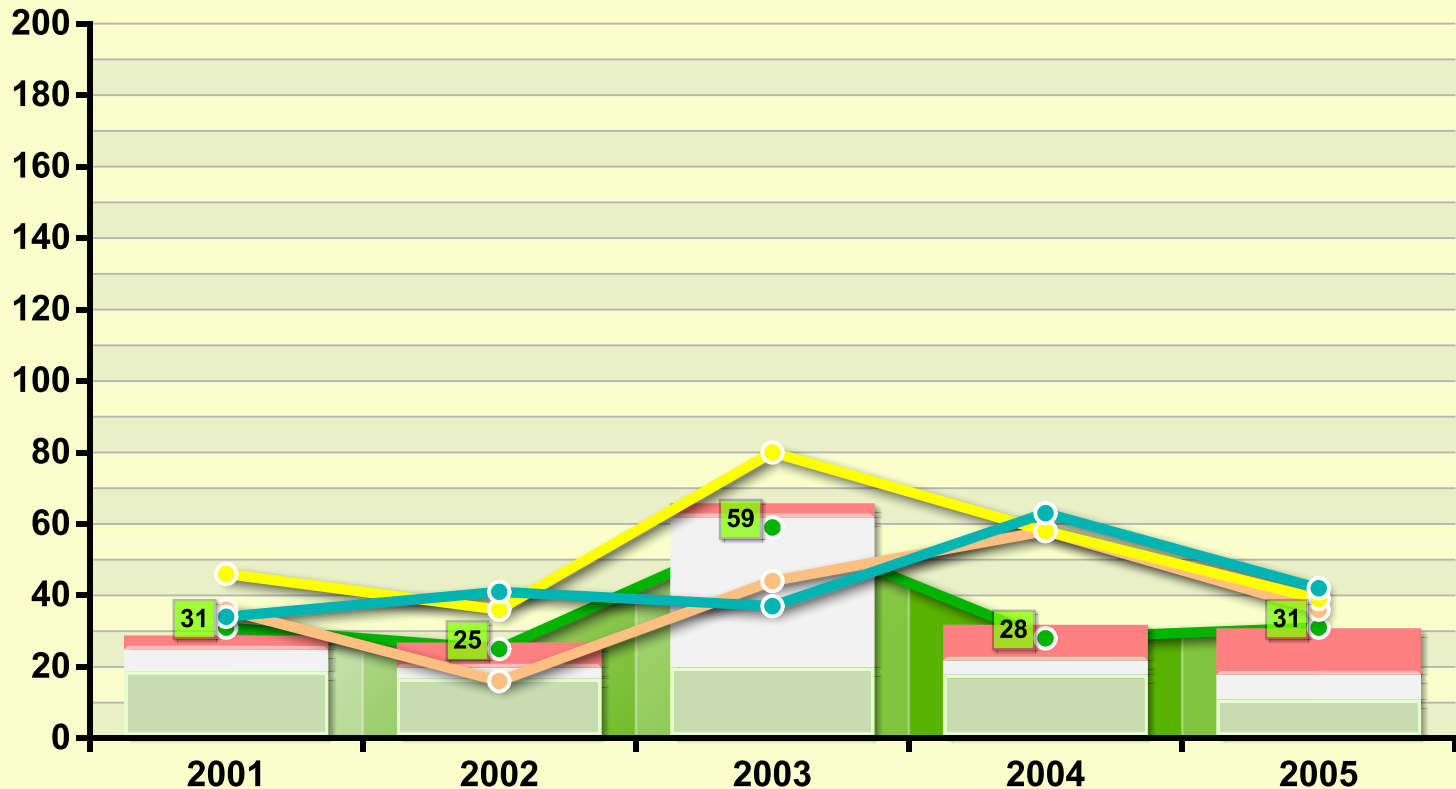


Adm. Alt. 1 Adm. Alt. 2 Adm. Alt. 3 Sol. Alt.1 Sol. Alt.2 Sol. Alt.3 Matrícula

Tendencias Solicitantes, Admisiones y Matrícula - Gerencia

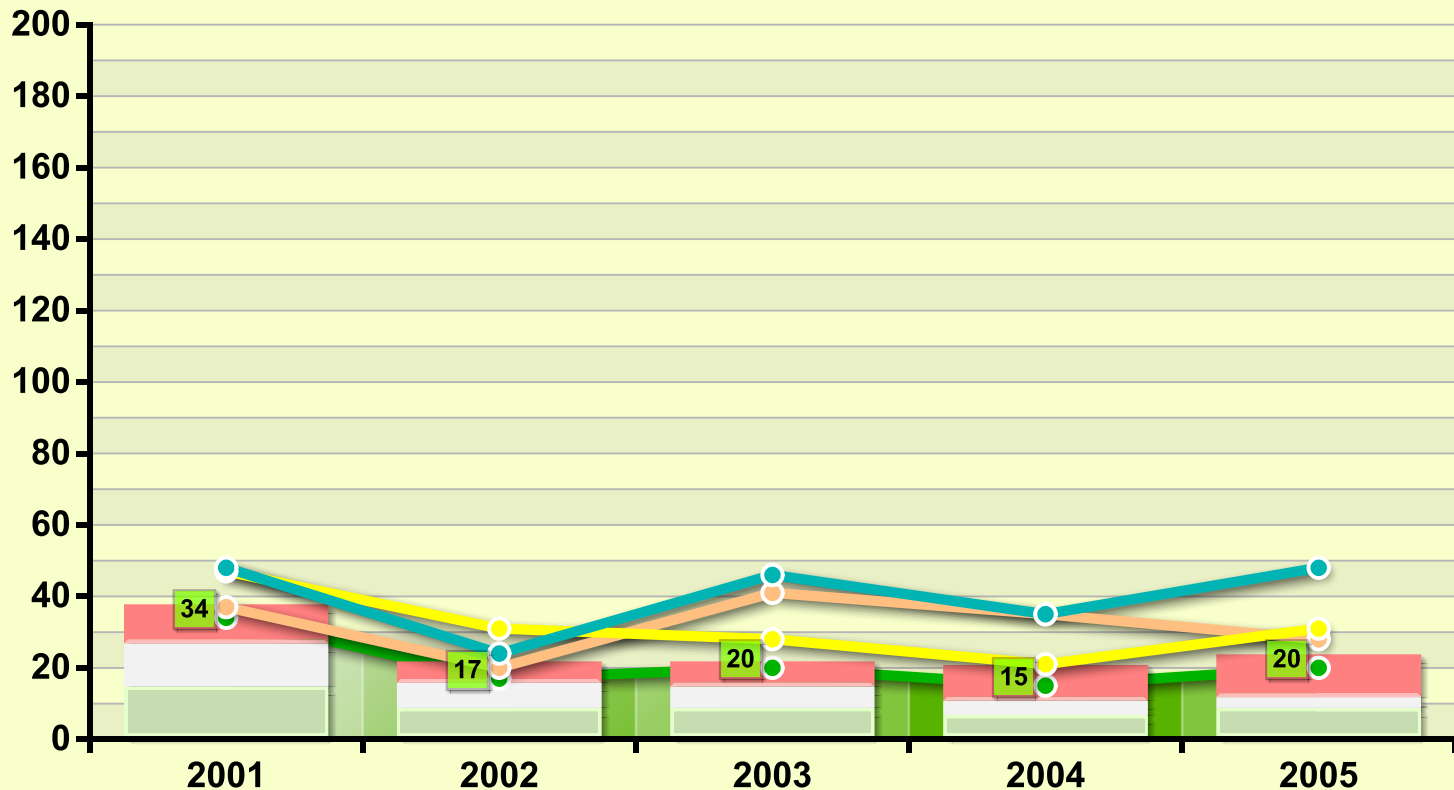


Tendencias Solicitantes, Admisiones y Matrícula - Sistemas de Oficina



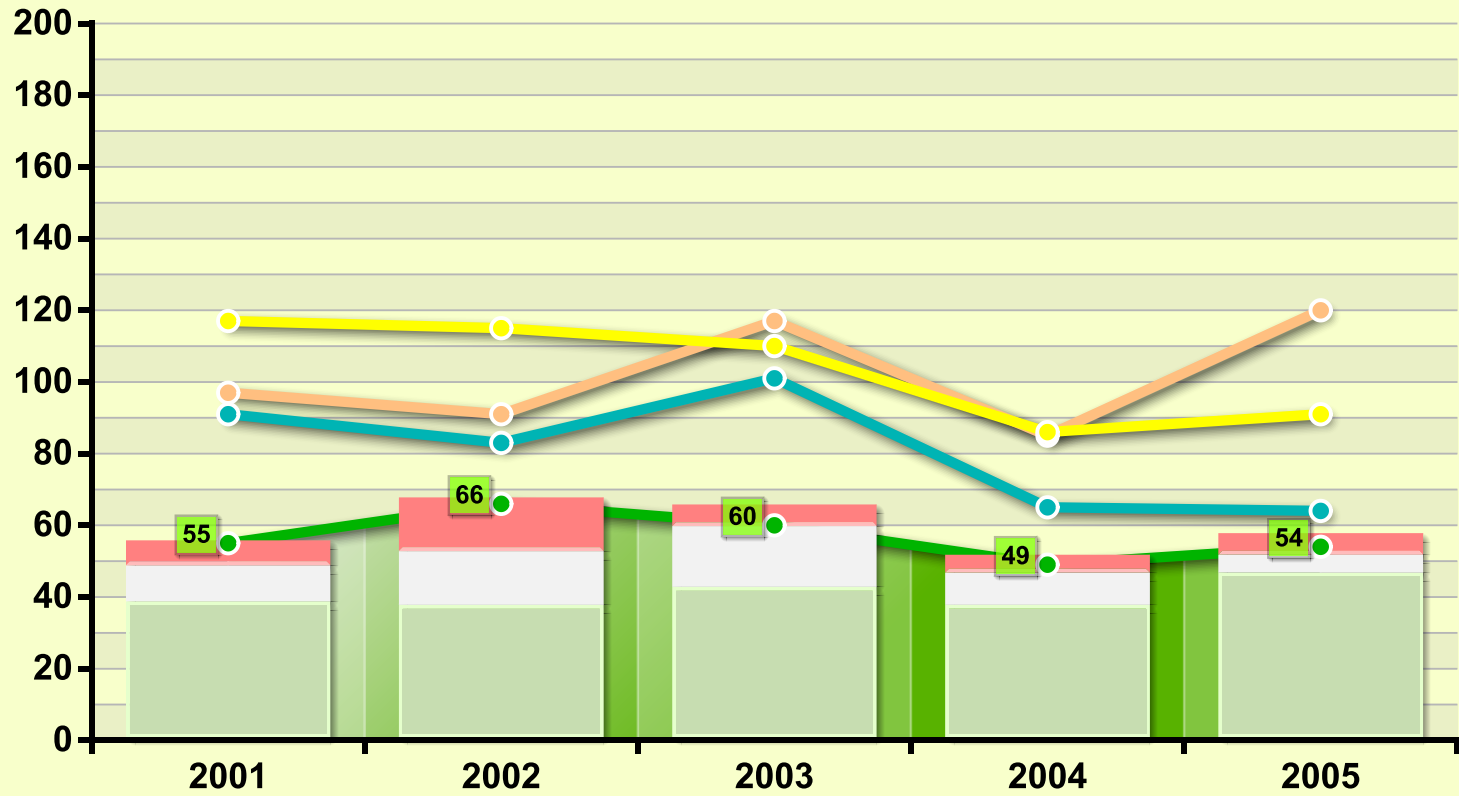
Adm. Alt. 1 Adm. Alt. 2 Adm. Alt. 3 Sol. Alt.1 Sol. Alt.2 Sol. Alt.3 Matrícula

Tendencias Solicitantes, Admisiones y Matrícula - GA Tecn. Adm. Oficinas



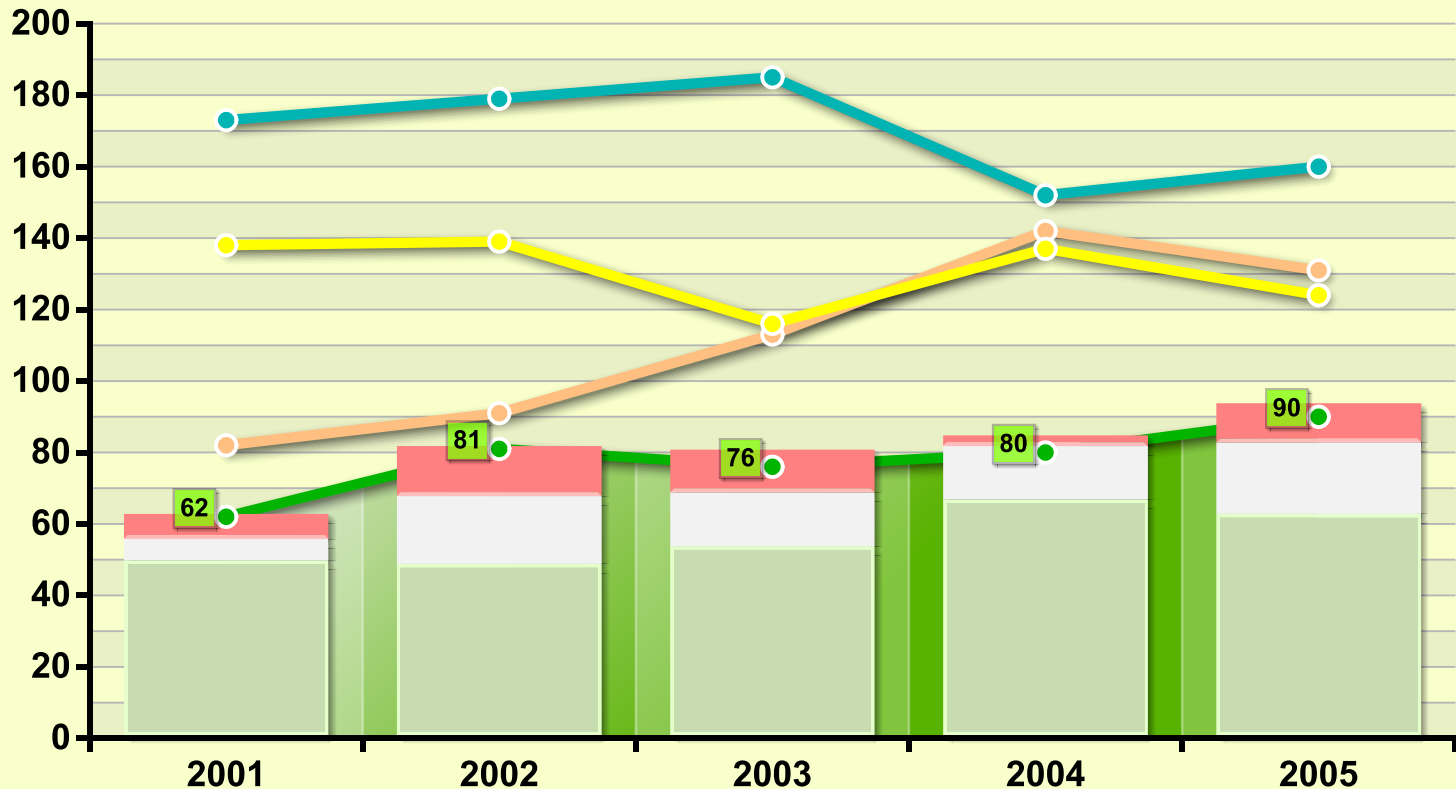
Adm. Alt. 1 Adm. Alt. 2 Adm. Alt. 3 Sol. Alt.1 Sol. Alt.2 Sol. Alt.3 Matrícula

Tendencias Solicitantes, Admisiones y Matrícula - Ciencias Naturales General



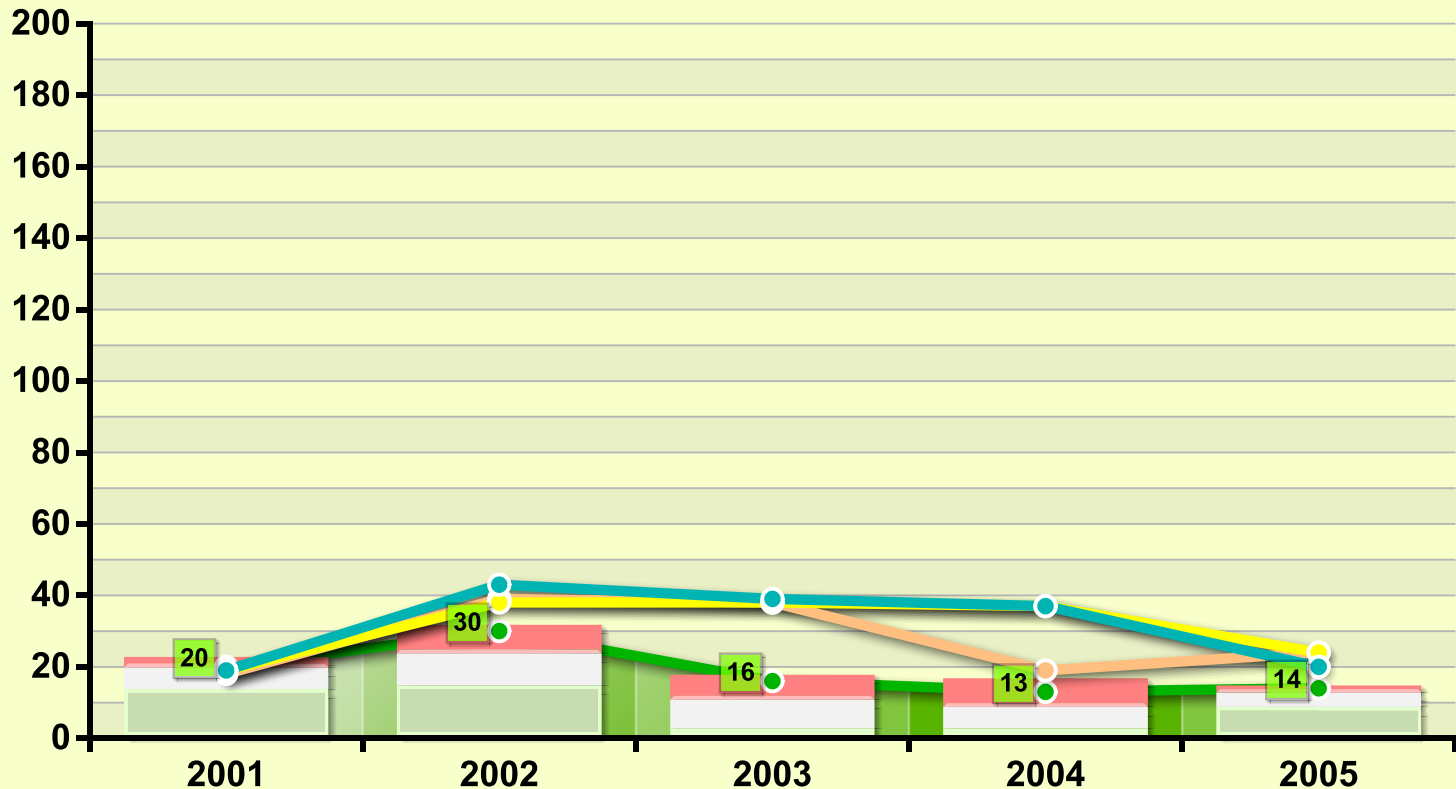
Adm. Alt. 1
 Adm. Alt. 2
 Adm. Alt. 3
 Sol. Alt.1
 Sol. Alt.2
 Sol. Alt.3
 Matrícula

Tendencias de Solicitantes, Admisiones y Matrícula - Biología



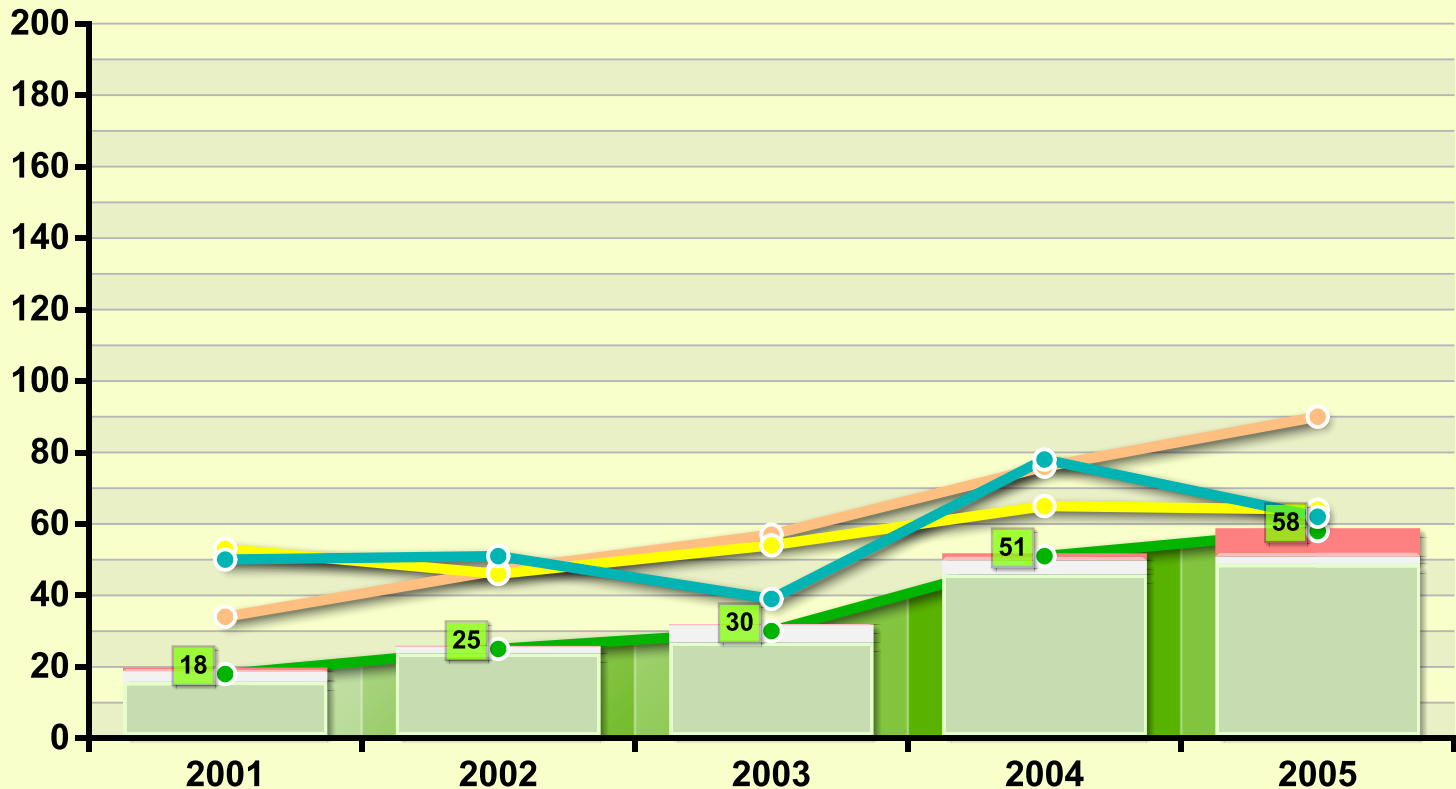
Adm. Alt. 1 Adm. Alt. 2 Adm. Alt. 3 Sol. Alt.1 Sol. Alt.2 Sol. Alt.3 Matrícula

Tendencias Solicitantes, Admisiones y Matrícula - Matemáticas



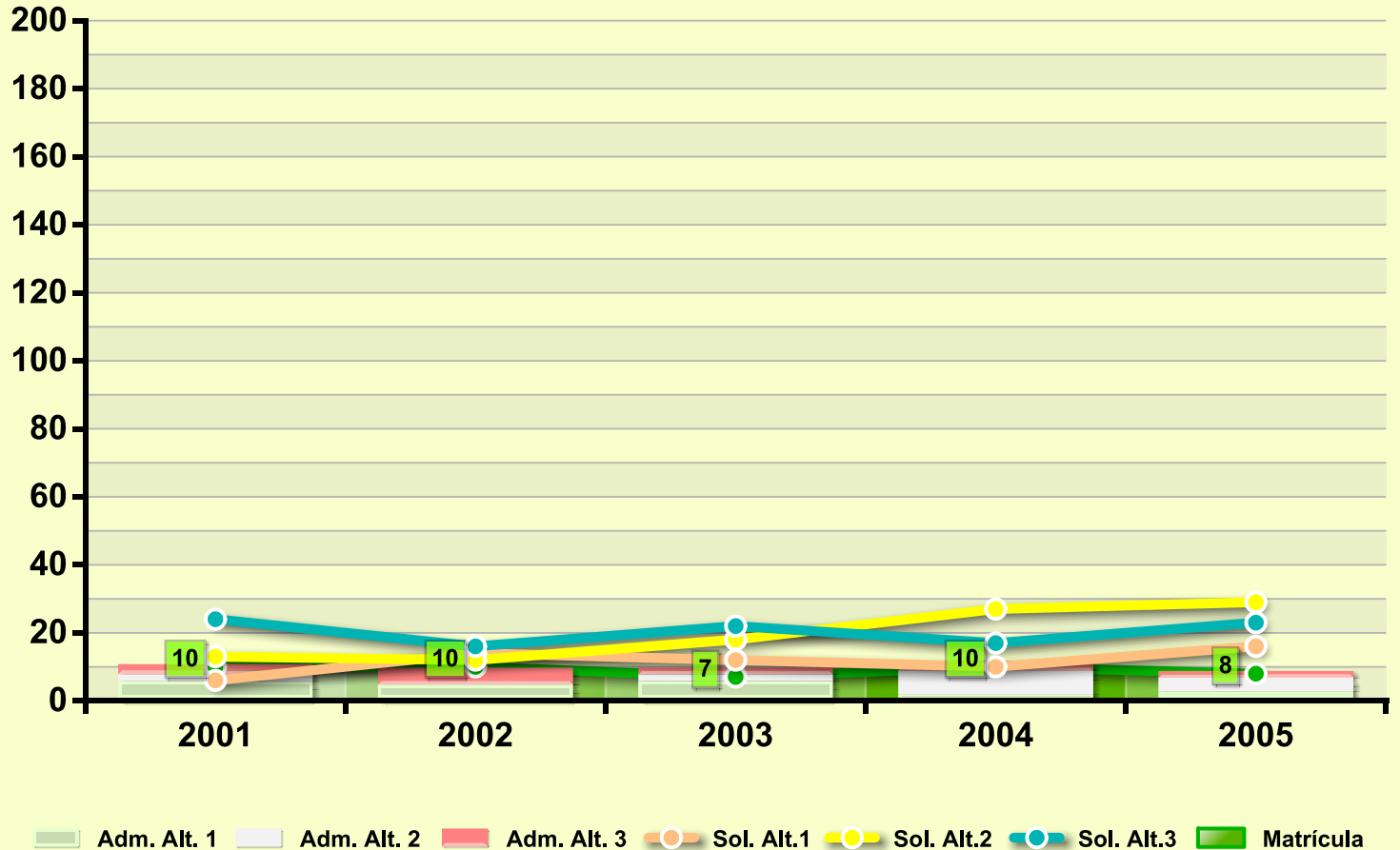
Adm. Alt. 1 Adm. Alt. 2 Adm. Alt. 3 Sol. Alt. 1 Sol. Alt. 2 Sol. Alt. 3 Matrícula

Tendencias Solicitantes, Admisiones y Matrícula - Química

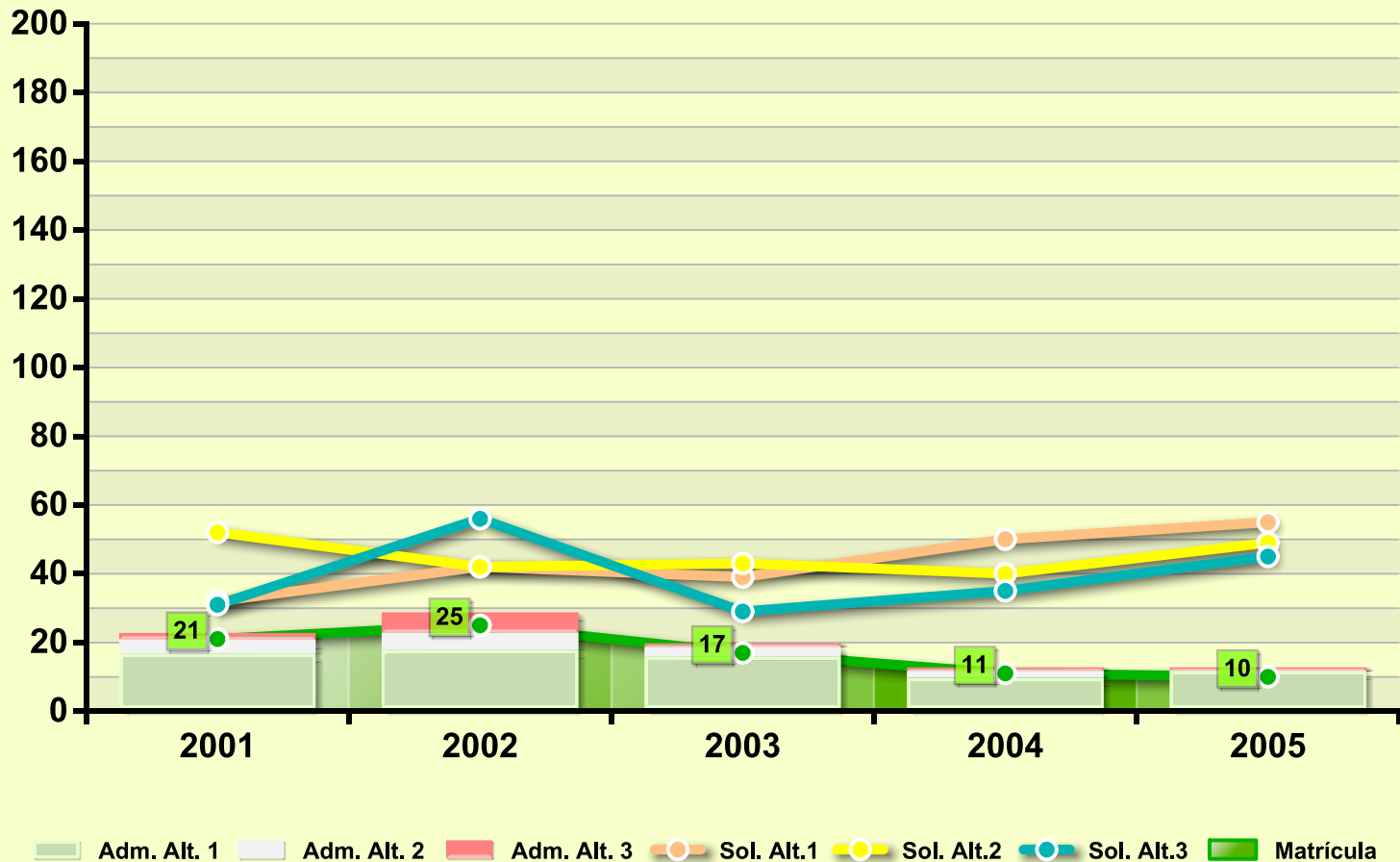


Adm. Alt. 1
 Adm. Alt. 2
 Adm. Alt. 3
 Sol. Alt.1
 Sol. Alt.2
 Sol. Alt.3
 Matrícula

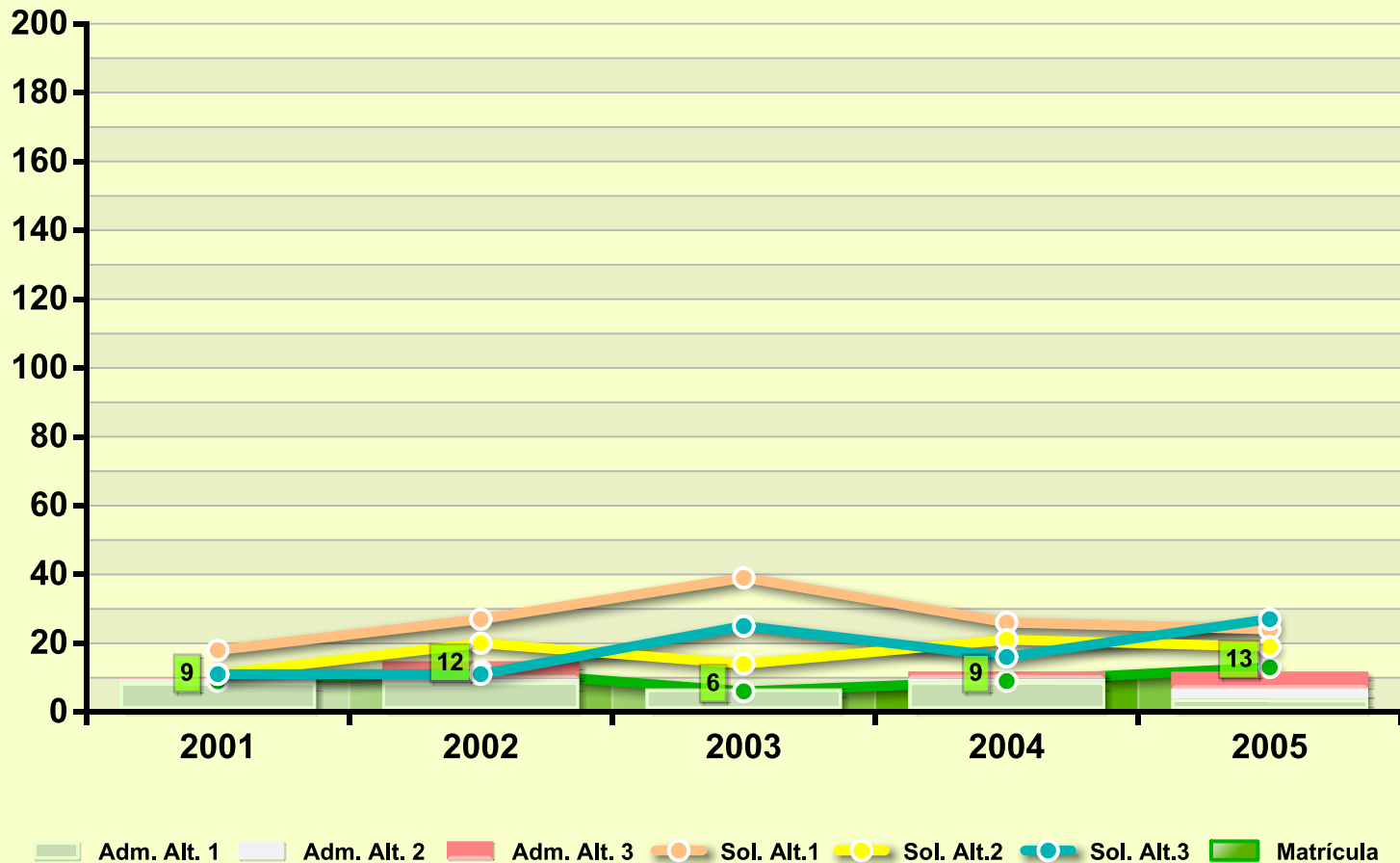
Tendencias Solicitantes, Admisiones y Matrícula - Educ. Elem. Ciencias



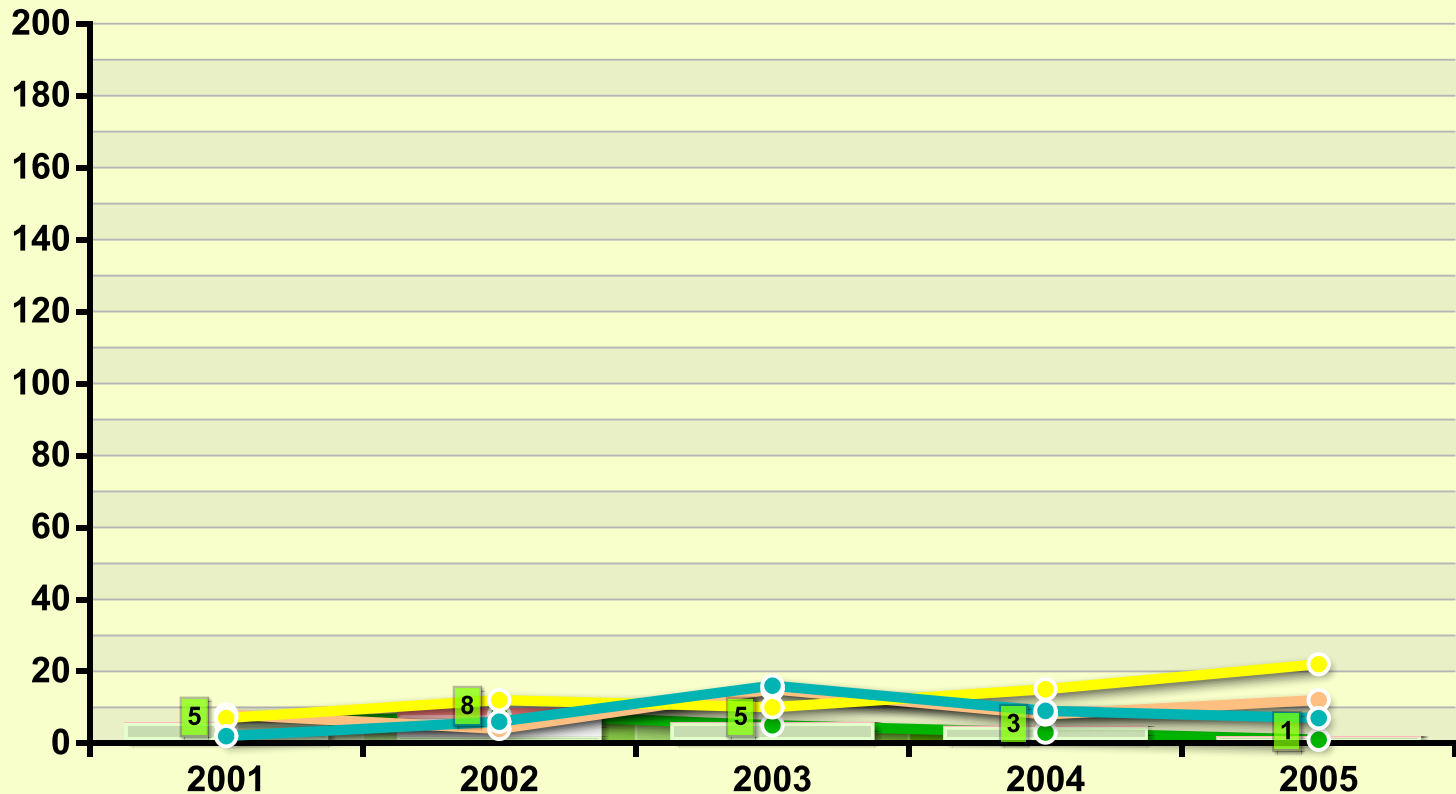
Tendencias Solicitantes, Admisiones y Matrícula - Educ. Especial



Tendencias Solicitantes, Admisiones y Matrícula - Educ. Elem. Español

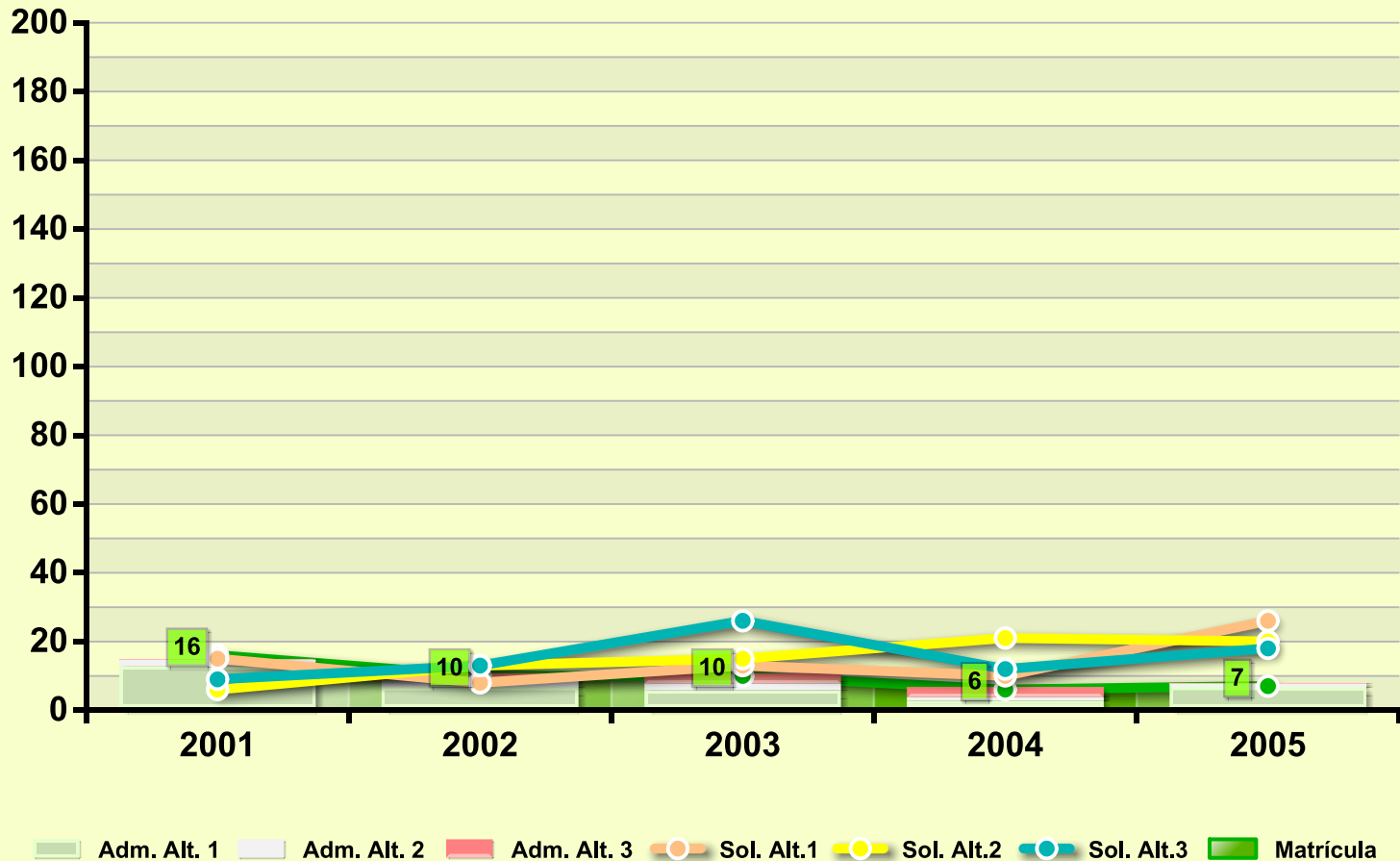


Tendencias Solicitantes, Admisiones y Matrícula - Educ. Elem. Estudios Sociales

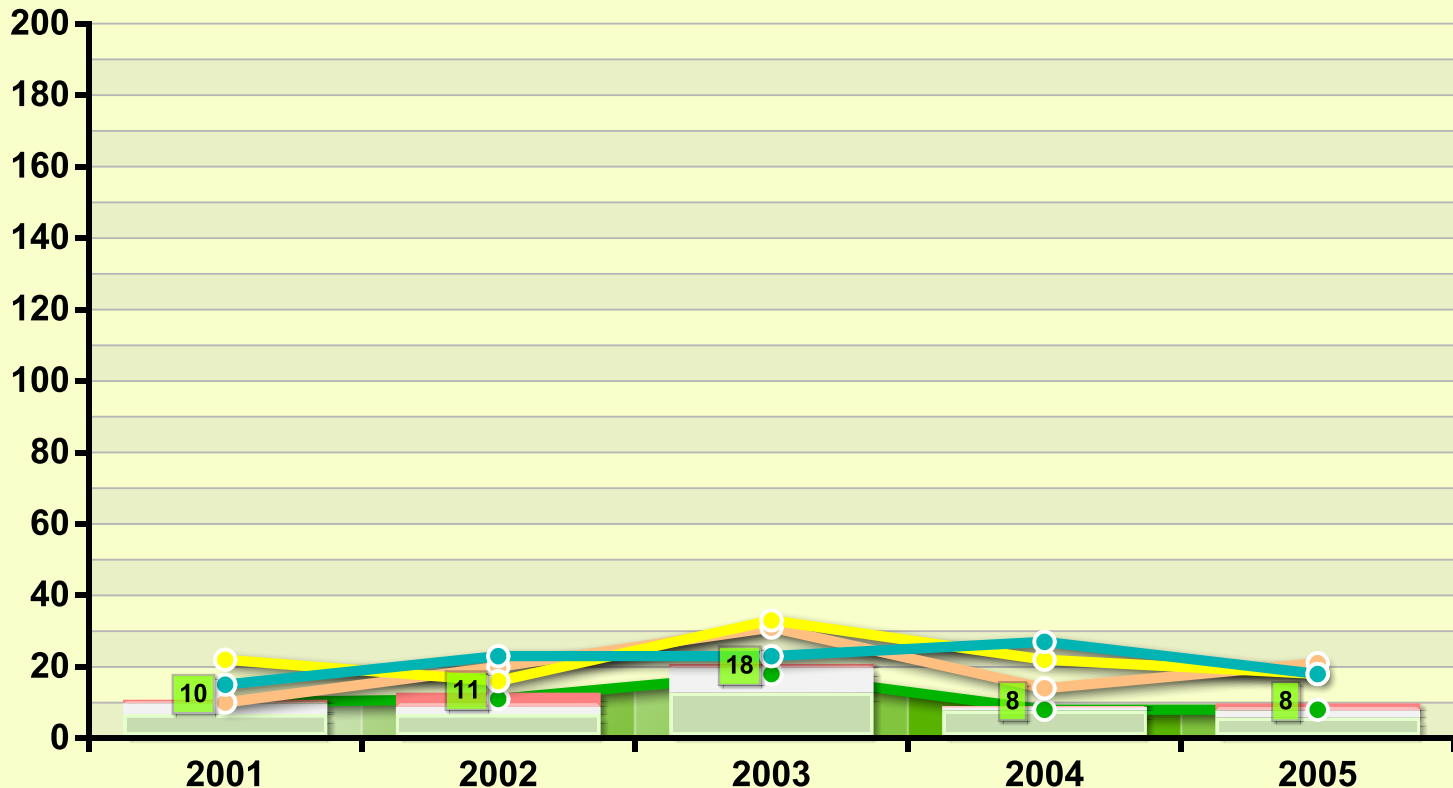


Adm. Alt. 1 Adm. Alt. 2 Adm. Alt. 3 Sol. Alt.1 Sol. Alt.2 Sol. Alt.3 Matrícula

Tendencias Solicitantes, Admisiones y Matrícula - Ed. Elem. Inglés

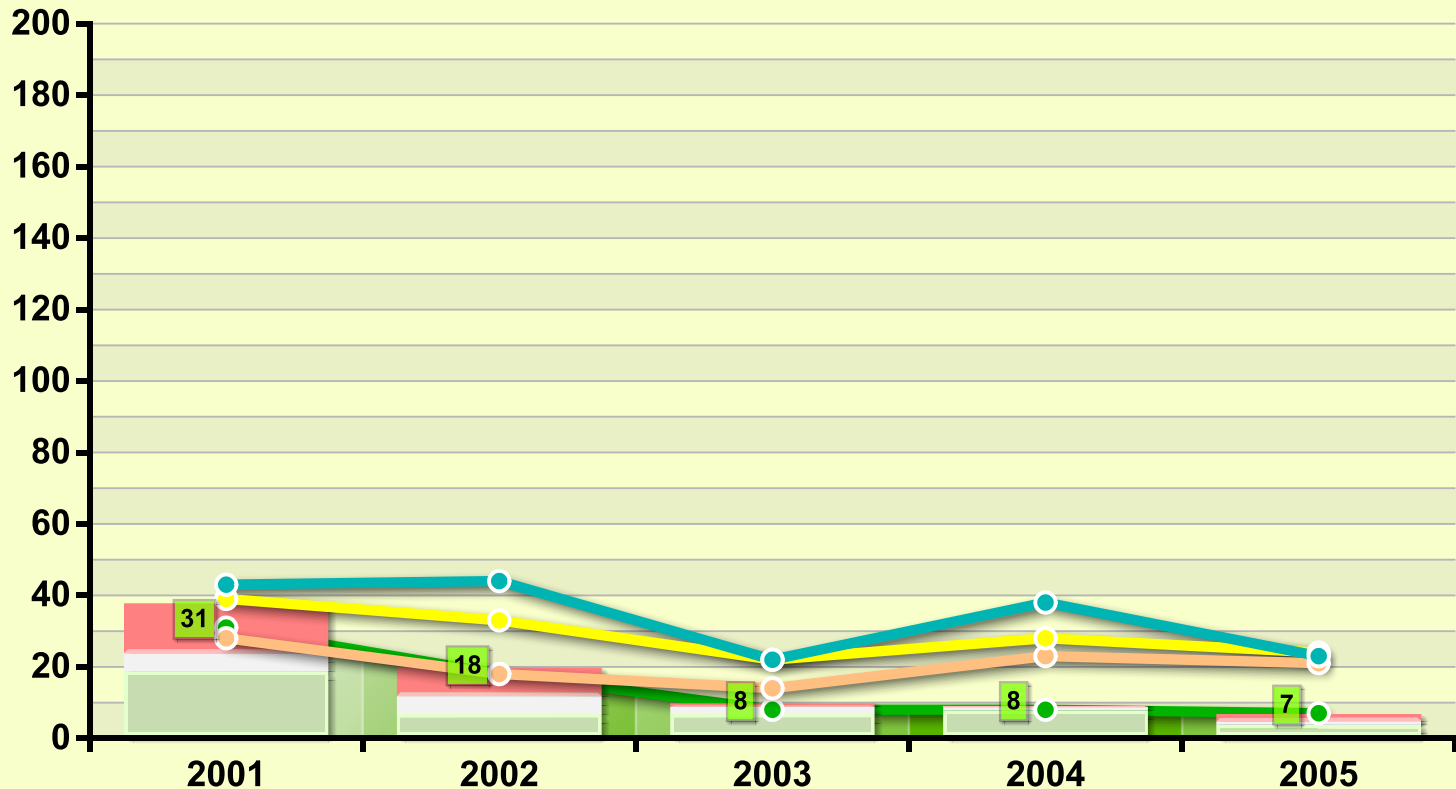


Tendencias Solicitantes, Admisiones y Matrícula - Ed. Elem. Matemáticas



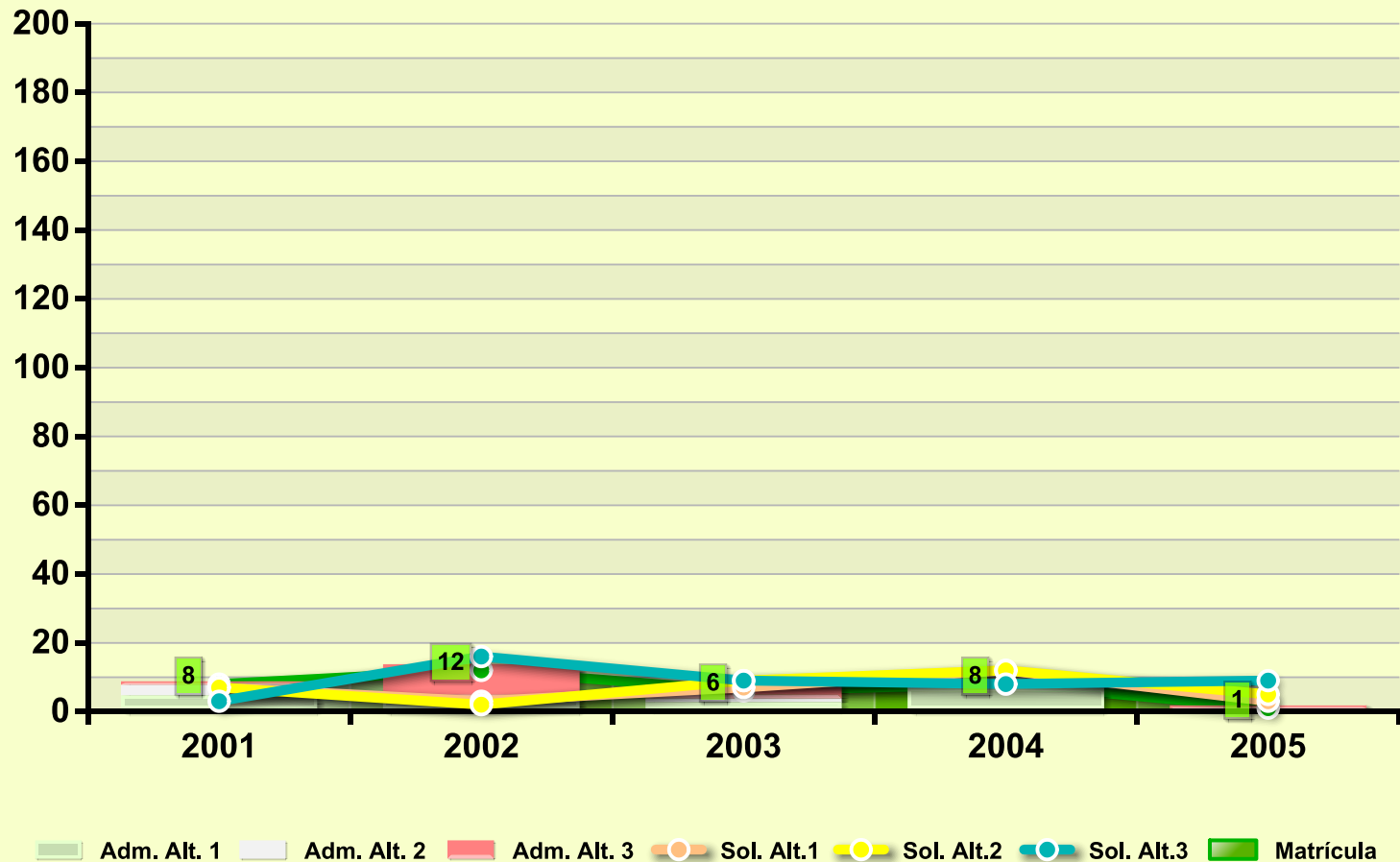
Adm. Alt. 1 Adm. Alt. 2 Adm. Alt. 3 Sol. Alt. 1 Sol. Alt. 2 Sol. Alt. 3 Matrícula

Tendencias Solicitantes, Admisiones y Matrícula - Ed. Sup. Ciencias

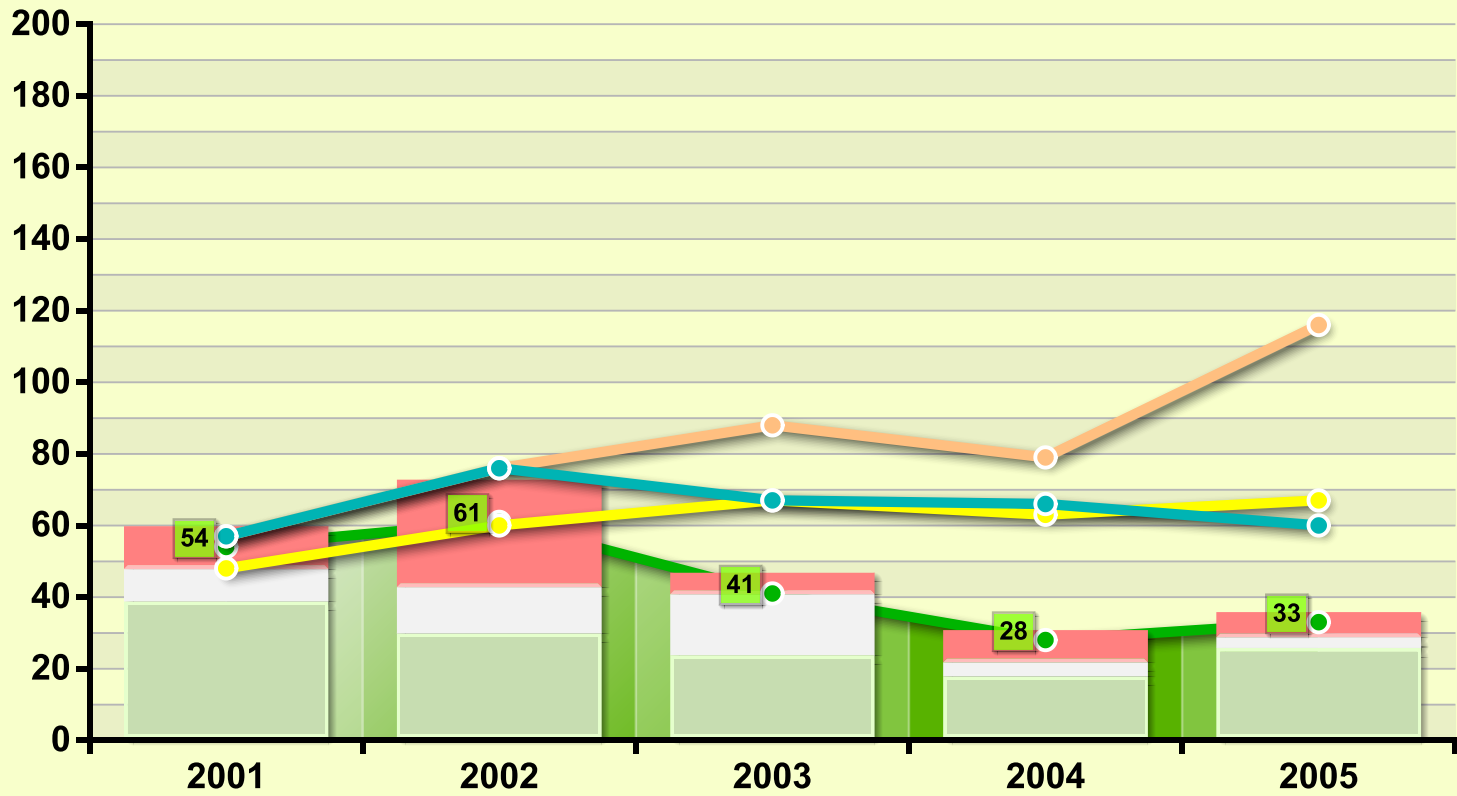


Adm. Alt. 1 Adm. Alt. 2 Adm. Alt. 3 Sol. Alt.1 Sol. Alt.2 Sol. Alt.3 Matrícula

Tendencias Solicitantes, Admisiones y Matrícula - Ed. Sup. Ciencias Sociales

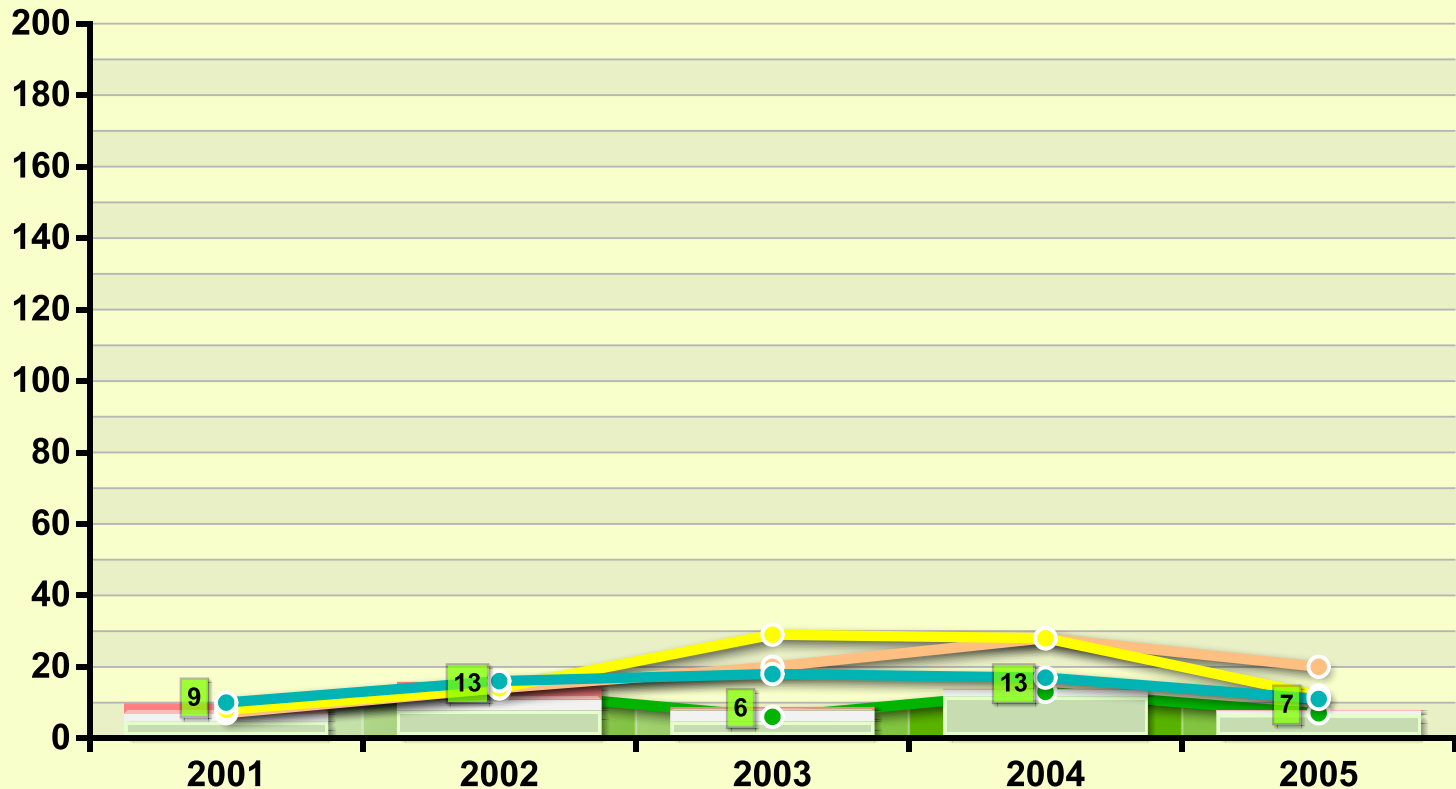


Tendencias Solicitantes, Admisiones y Matrícula - Ed. Sup. Educación Física



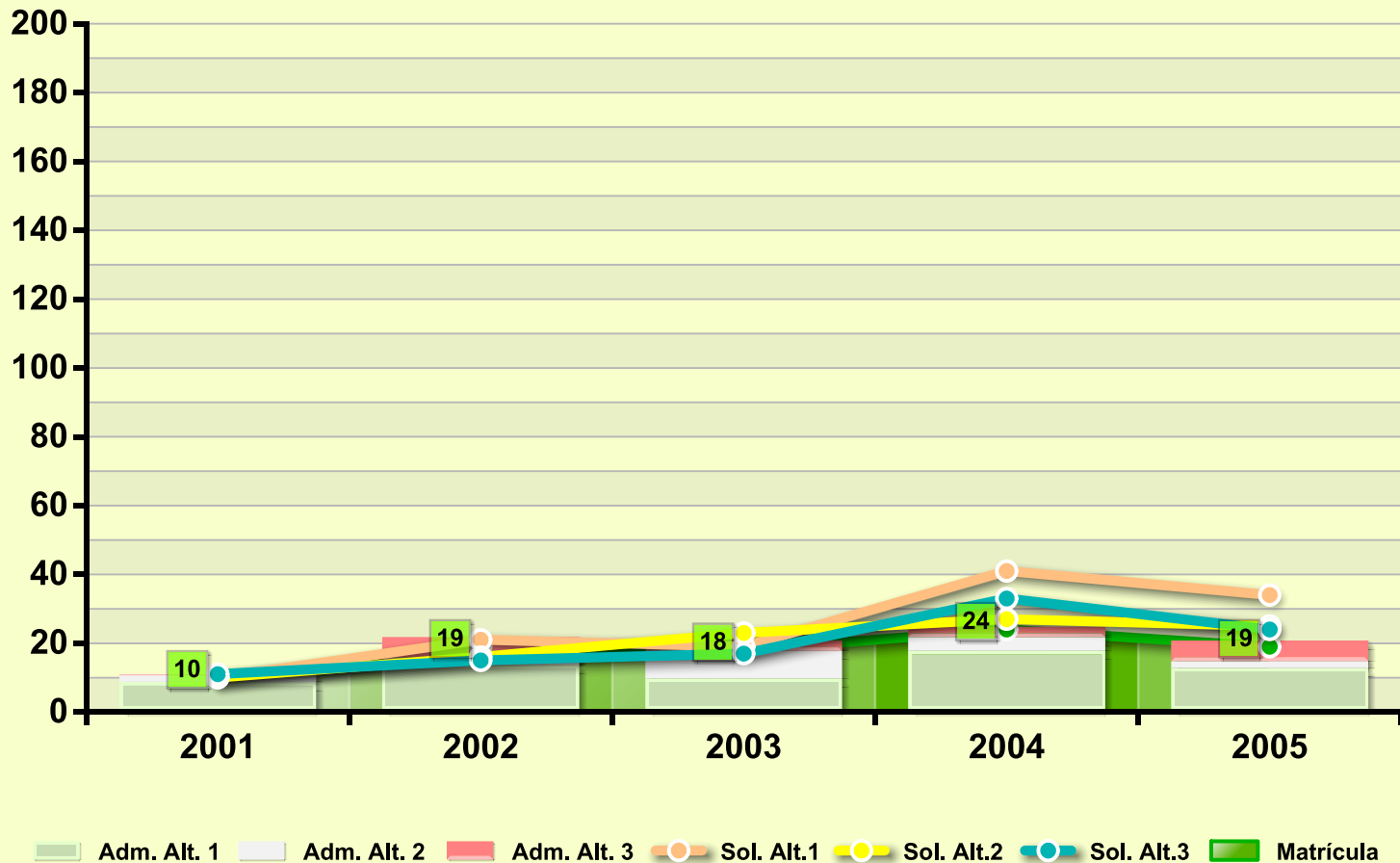
Adm. Alt. 1
 Adm. Alt. 2
 Adm. Alt. 3
 Sol. Alt. 1
 Sol. Alt. 2
 Sol. Alt. 3
 Matrícula

Tendencias Solicitantes, Admisiones y Matrícula - Ed. Sup. Español

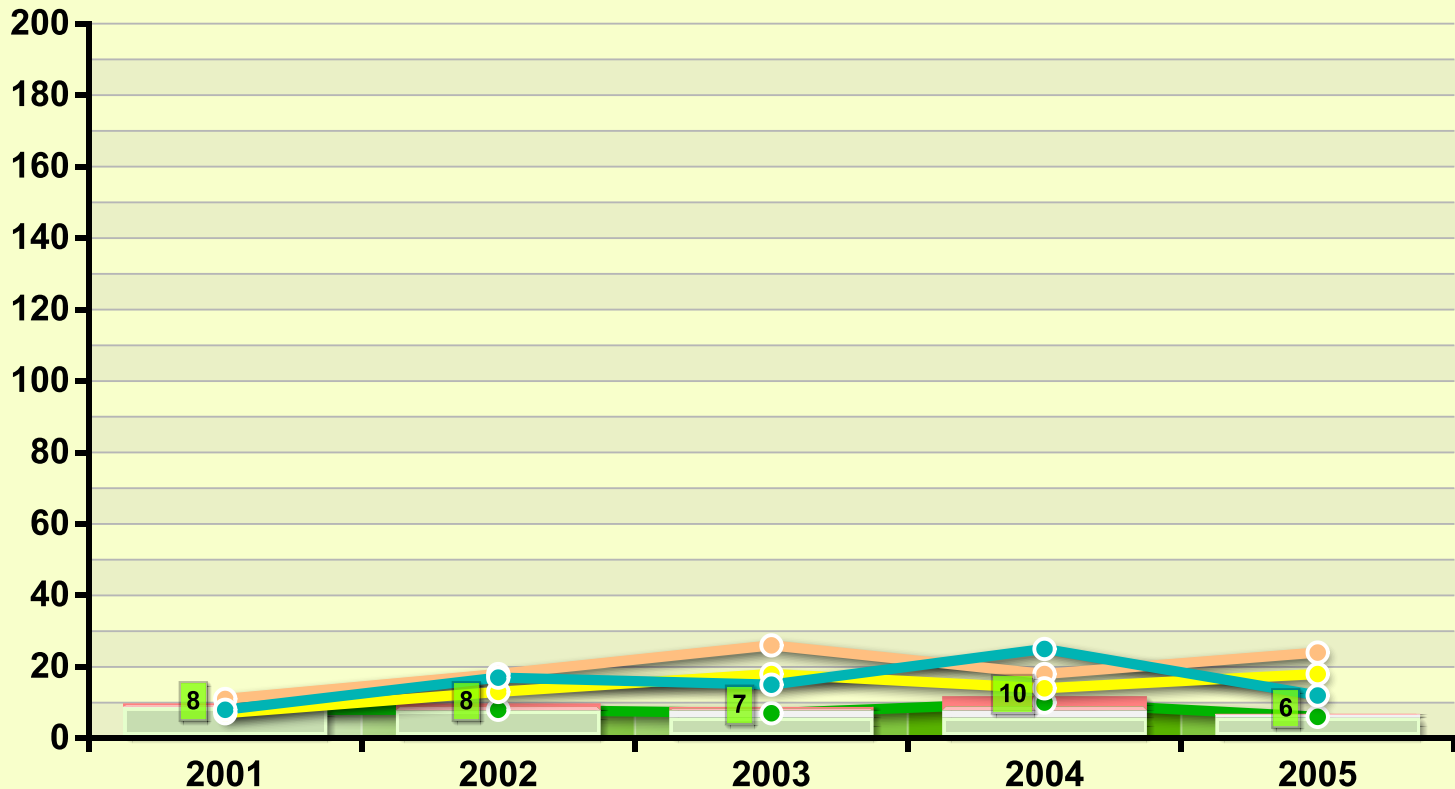


Adm. Alt. 1 Adm. Alt. 2 Adm. Alt. 3 Sol. Alt. 1 Sol. Alt. 2 Sol. Alt. 3 Matrícula

Tendencias Solicitantes, Admisiones y Matrícula - Ed. Sup. Historia

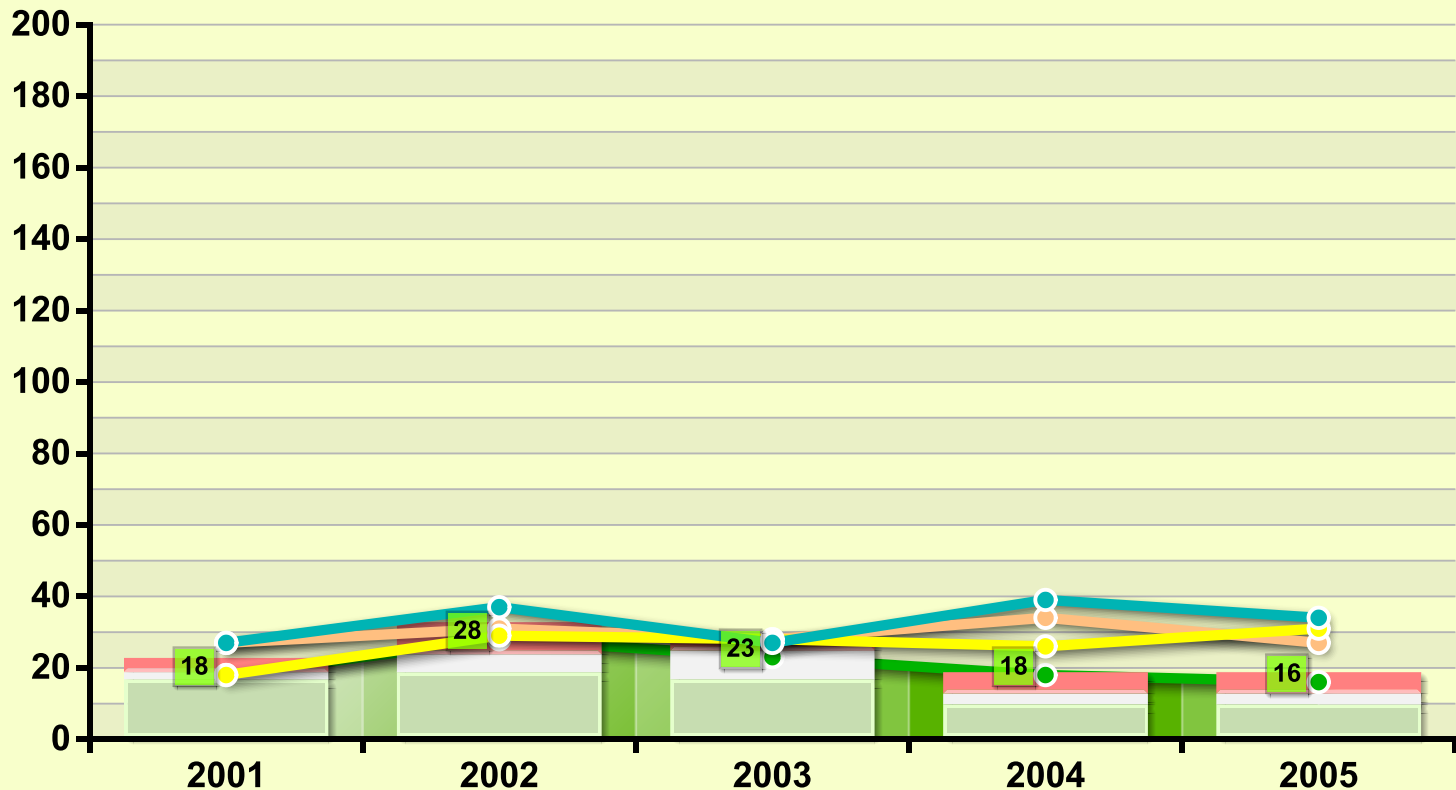


Tendencias Solicitantes, Admisiones y Matrícula - Ed. Sup. Inglés



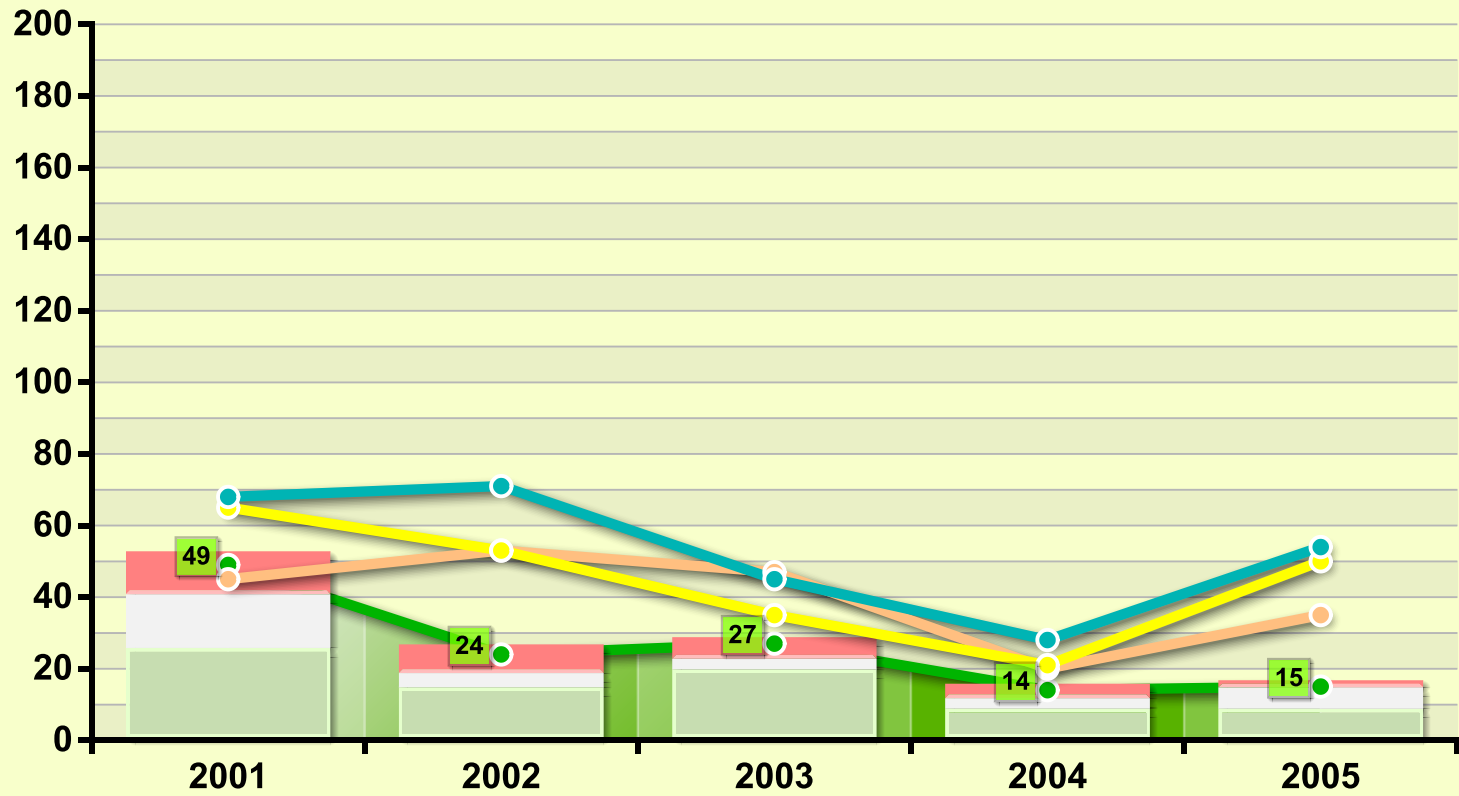
Adm. Alt. 1 Adm. Alt. 2 Adm. Alt. 3 Sol. Alt. 1 Sol. Alt. 2 Sol. Alt. 3 Matrícula

Tendencias Solicitantes, Admisiones y Matrícula - Ed. Sup. Matemáticas



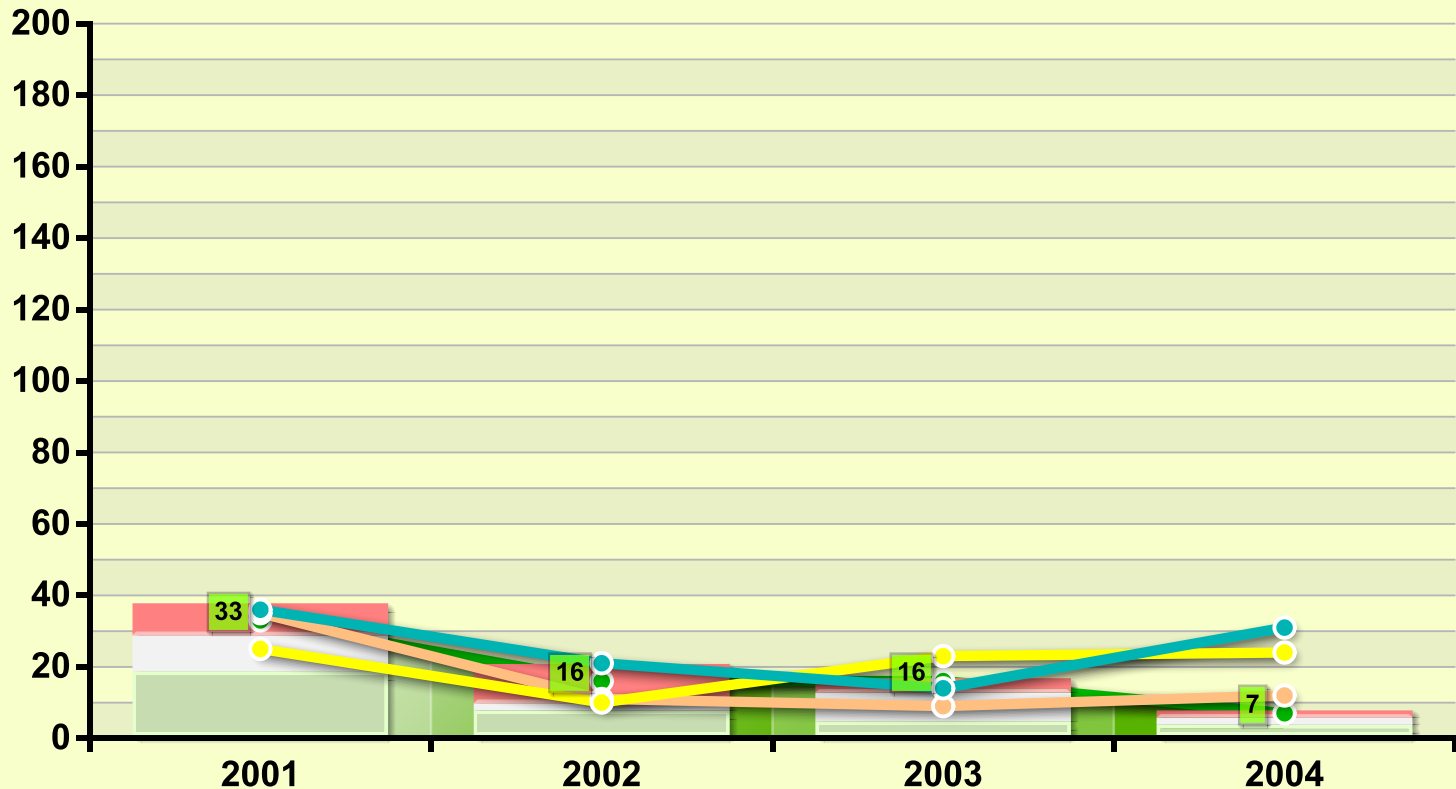
Adm. Alt. 1 Adm. Alt. 2 Adm. Alt. 3 Sol. Alt.1 Sol. Alt.2 Sol. Alt.3 Matrícula

Tendencias Solicitantes, Admisiones y Matrícula - Ciencias Sociales General



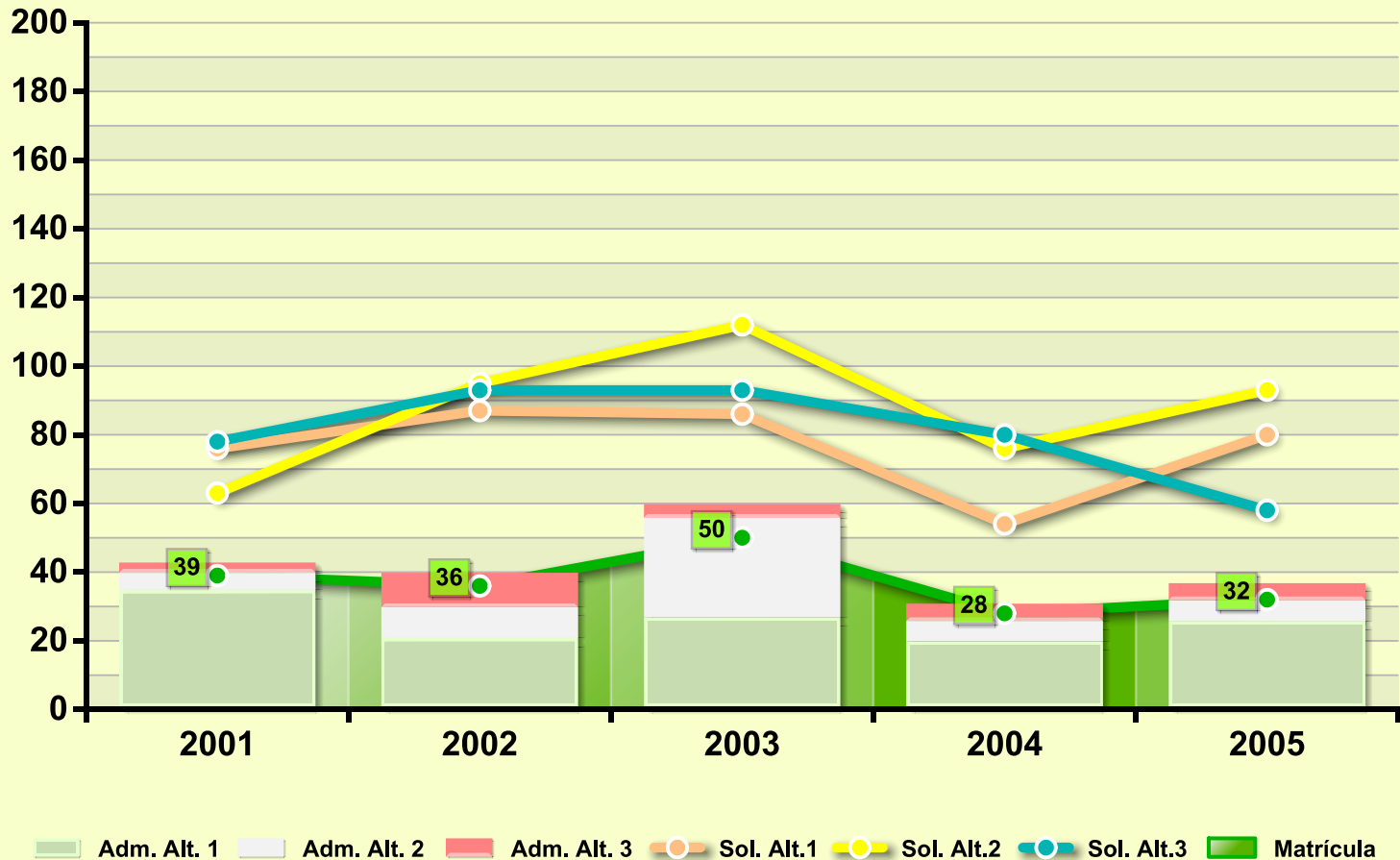
Adm. Alt. 1 Adm. Alt. 2 Adm. Alt. 3 Sol. Alt.1 Sol. Alt.2 Sol. Alt.3 Matrícula

Tendencias Solicitantes, Admisiones y Matrícula - Economía

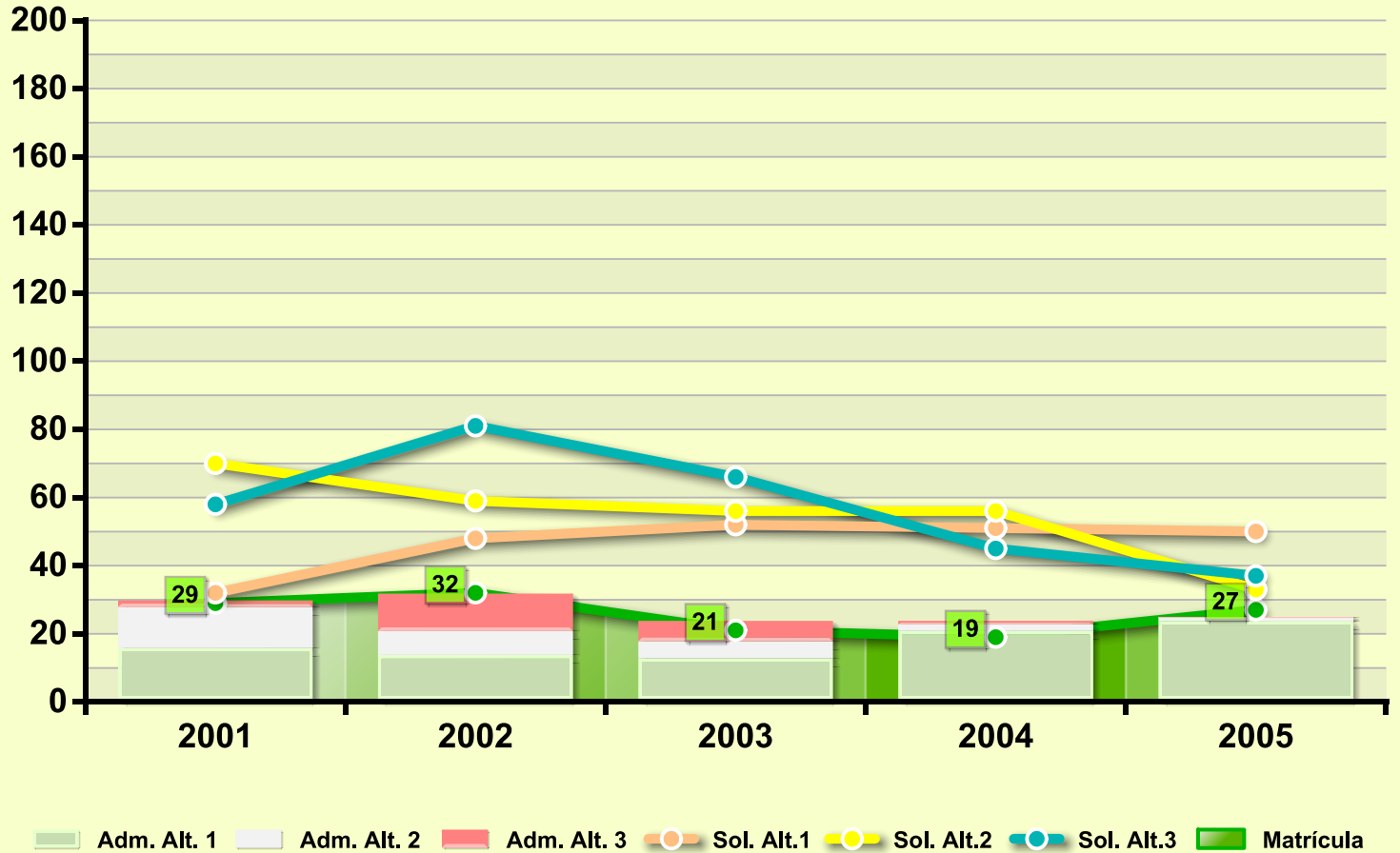


Adm. Alt. 1 Adm. Alt. 2 Adm. Alt. 3 Sol. Alt.1 Sol. Alt.2 Sol. Alt.3 Matrícula

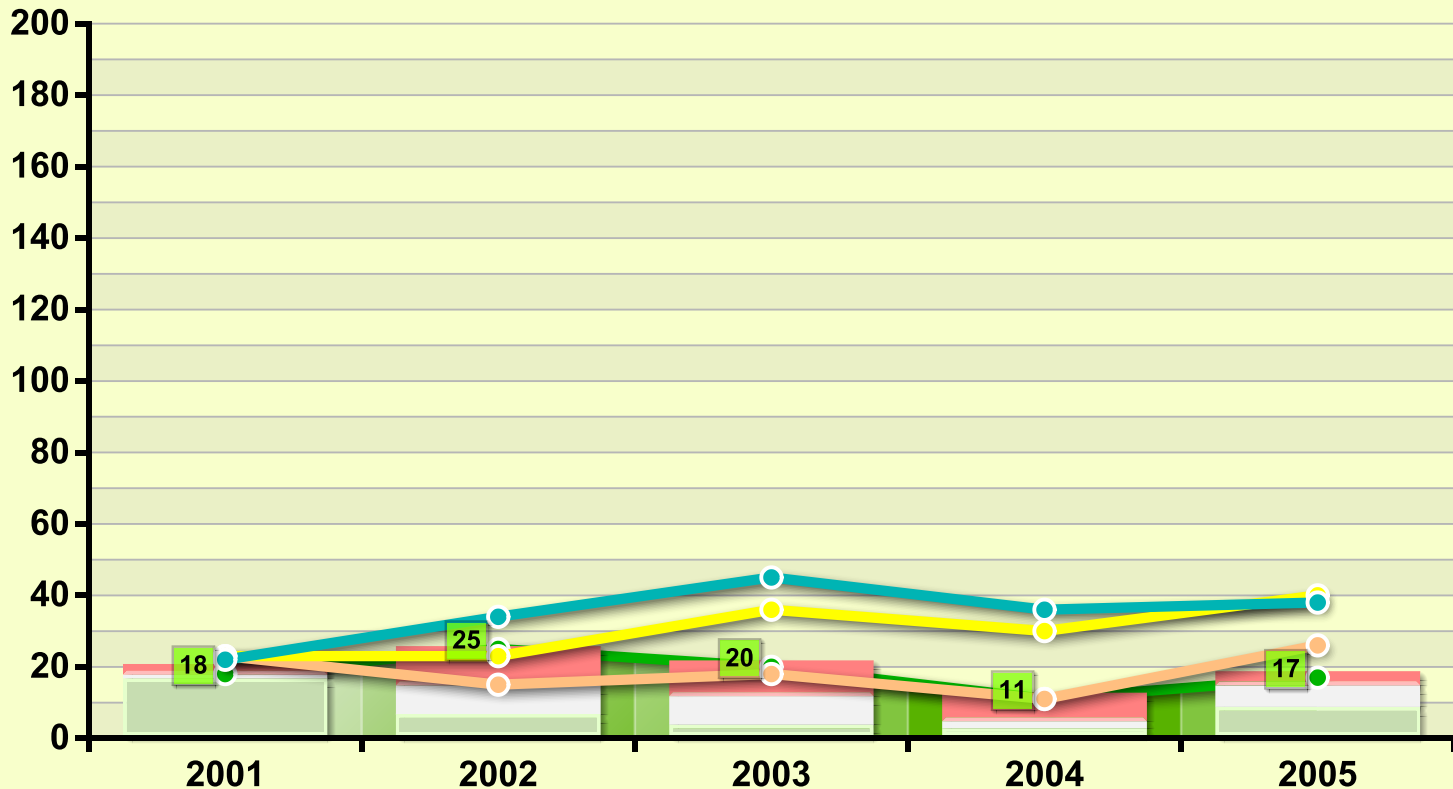
Tendencias Solicitantes, Admisiones y Matrícula - Psicología



Tendencias Solicitantes, Admisiones y Matrícula - Psicología y Salud Mental

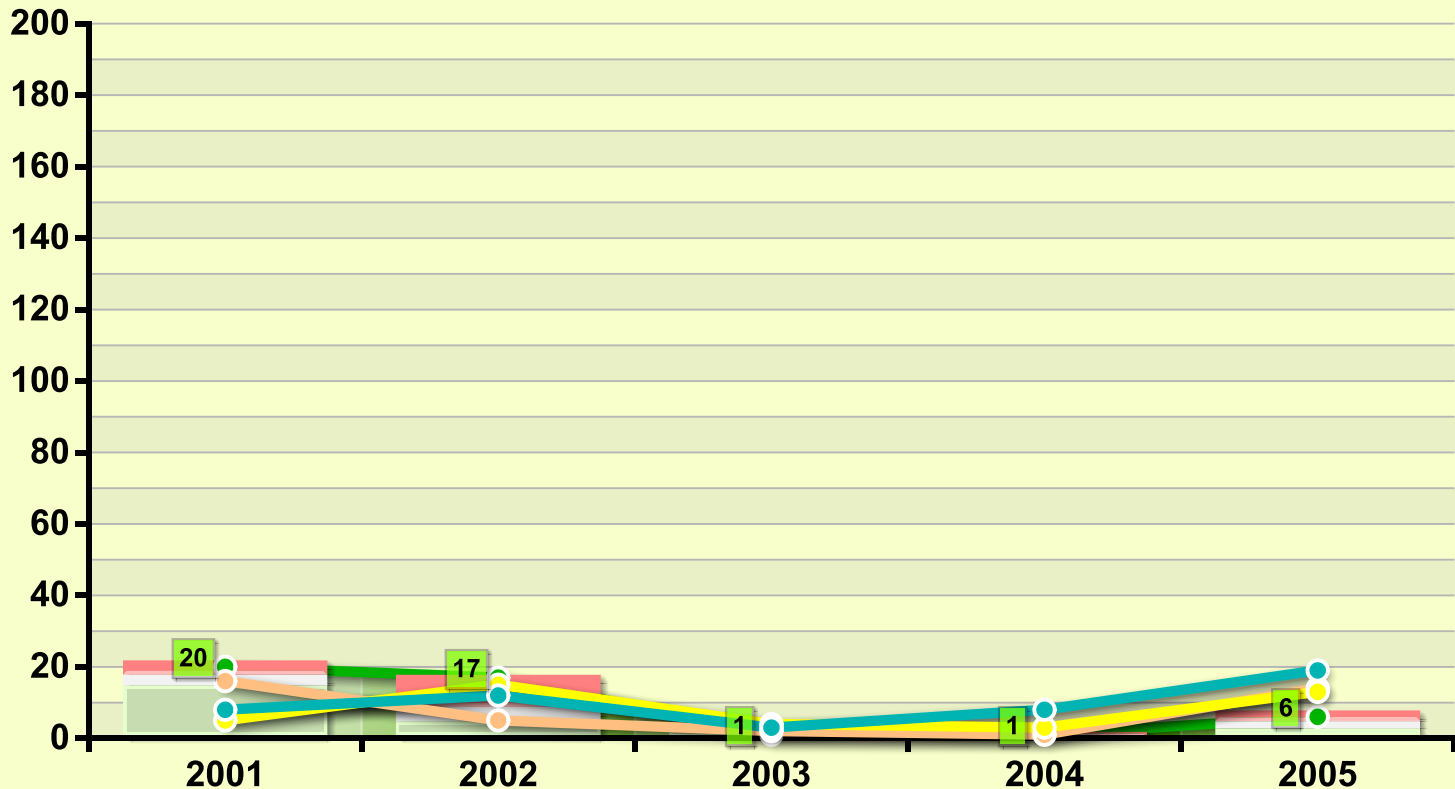


Tendencias Solicitantes, Admisiones y Matrícula - Sociología



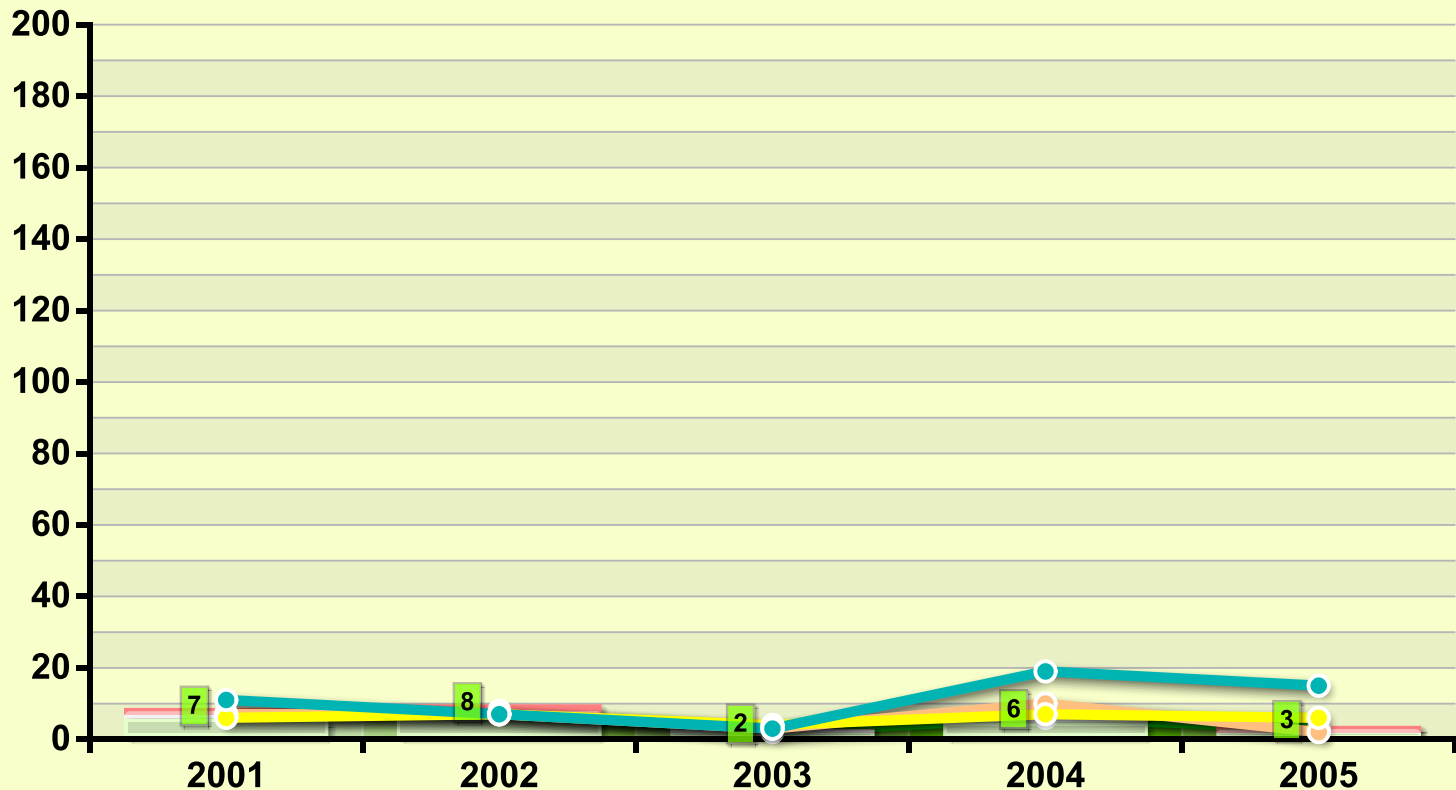
Adm. Alt. 1 Adm. Alt. 2 Adm. Alt. 3 Sol. Alt.1 Sol. Alt.2 Sol. Alt.3 Matrícula

Tendencias Solicitantes, Admisiones y Matrícula - Estudios Hispánicos



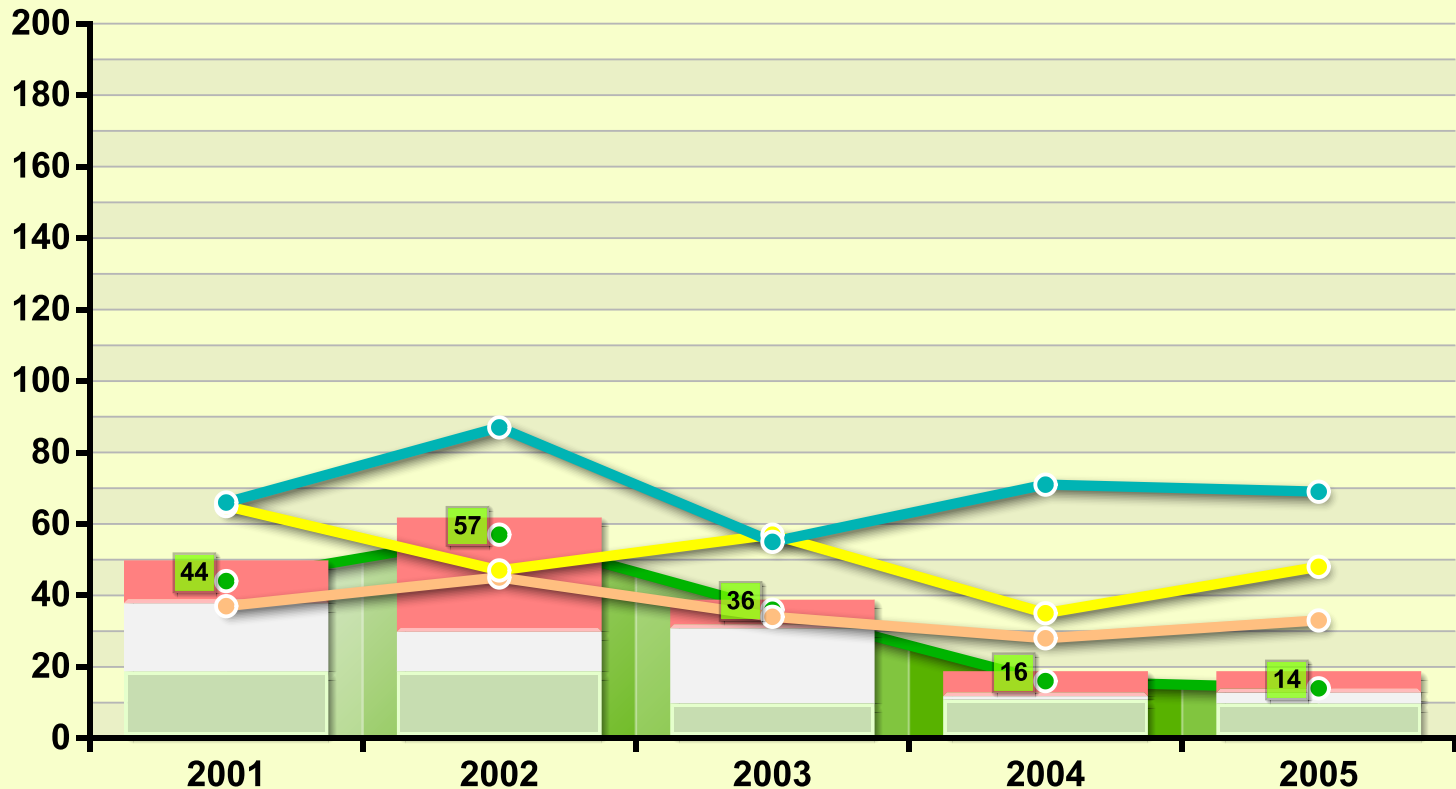
Adm. Alt. 1 Adm. Alt. 2 Adm. Alt. 3 Sol. Alt.1 Sol. Alt.2 Sol. Alt.3 Matrícula

Tendencias Solicitantes, Admisiones y Matrícula - Inglés



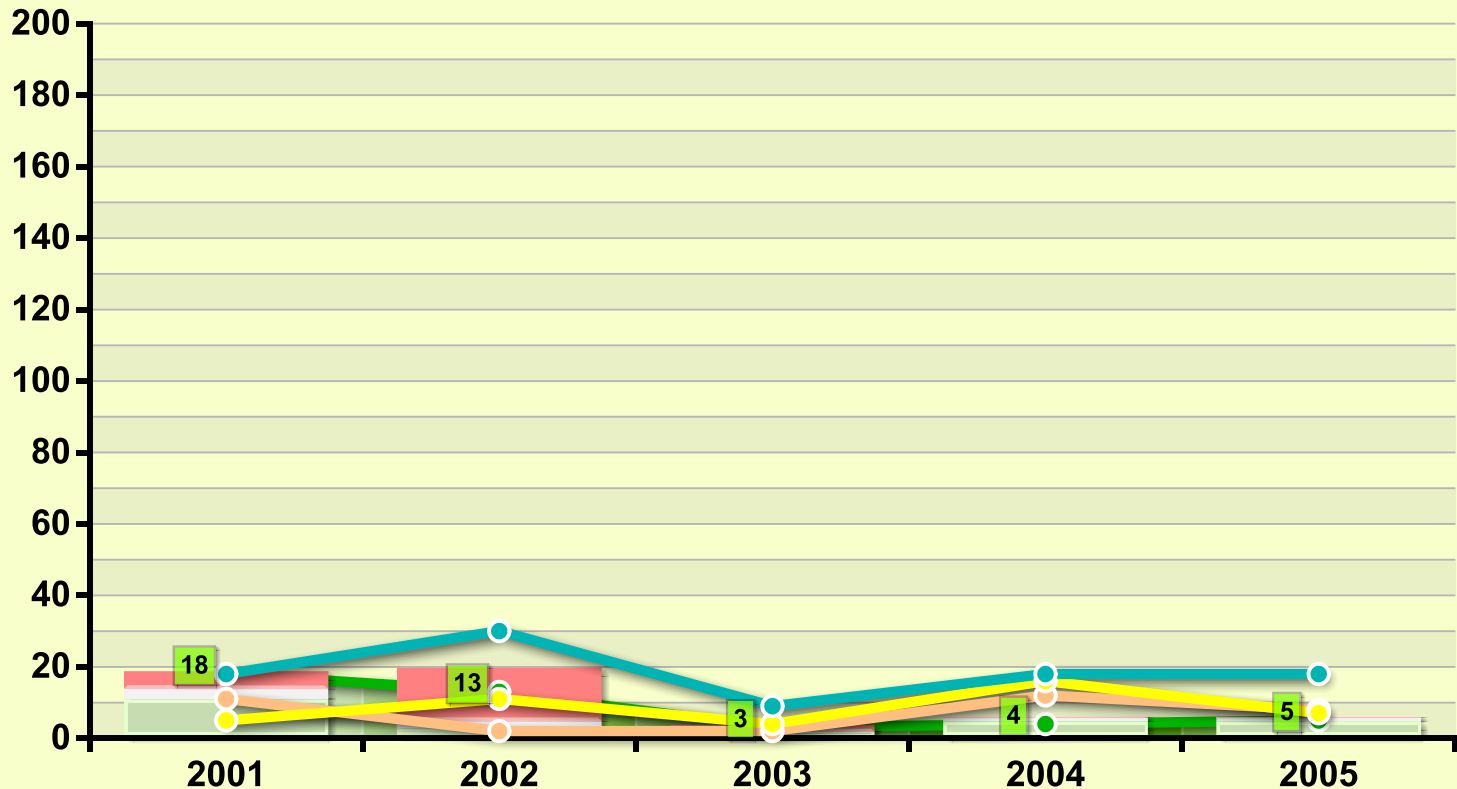
Adm. Alt. 1 Adm. Alt. 2 Adm. Alt. 3 Sol. Alt.1 Sol. Alt.2 Sol. Alt.3 Matrícula

Tendencias Solicitantes, Admisiones y Matrícula - Humanidades General



Adm. Alt. 1 Adm. Alt. 2 Adm. Alt. 3 Sol. Alt. 1 Sol. Alt. 2 Sol. Alt. 3 Matrícula

Tendencias Solicitantes, Admisiones y Matrícula - Historia



Adm. Alt. 1 Adm. Alt. 2 Adm. Alt. 3 Sol. Alt.1 Sol. Alt.2 Sol. Alt.3 Matrícula